

Canon

Mini fototiskárna Uživatelská příručka



Zoemini

BEZPEČNOSTNÍ ÚDAJE

PŘEHLED TISKÁRNY

NASTAVENÍ TISKÁRNY

A) Nabíjení tiskárny

B) Zapnutí

C) Vložení papíru

INSTALACE APLIKACE

PÁROVÁNÍ ZAŘÍZENÍ A TISKÁRNY

UŽIVATELSKÉ ROZHRANÍ

Domovská obrazovka / Hlavní nabídka

Režim fotoaparátu

Fotogalerie

Tisk fotografií

Upravit fotografie

Používání tisku dlaždice

Používání tisku složeného obrázku

Sdílení fotografií

Ukládání fotografií

Odeslat do aplikace Mini Print

TECHNICKÉ ÚDAJE



PŘEČTĚTE SI PŘED POUŽITÍM

Před použitím tiskárny si přečtěte následující pokyny a bezpečnostní opatření.

Pro regulační a další bezpečnostní údaje využijte informační list o směrnicích a bezpečnosti přiložený k obsahu balení tiskárny.

INFORMACE O SYMBOLECH



UPOZORNĚNÍ

Označuje informace, které mohou v případě jejich ignorování vést k náhodnému zranění způsobenému nevhodným používáním zařízení. Pro bezpečný provoz je nutné je dodržovat.



POZNÁMKA

Pokyny nebo obsah jsou důležité a je třeba je příslušným způsobem dodržovat.



POZNÁMKA

- Nepoužívejte ani nenechávejte výrobek na přímém slunci. Vyhýbejte se také oblastem s rychlými změnami teplot, vysokou vlhkostí, prachem a nečistotami.
- Při práci v extrémním počasí tiskárna nemusí tisknout. Před dalšími pokusy o tisk nechte teplotu tiskárny dosáhnout doporučené provozní teploty 15 až 32 °C.
- Při nabíjení nabíjejte tiskárnu v prostředí s doporučenou teplotou 15 až 32 °C.

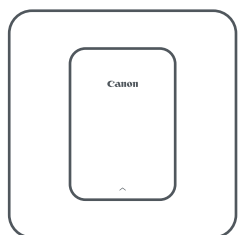


UPOZORNĚNÍ

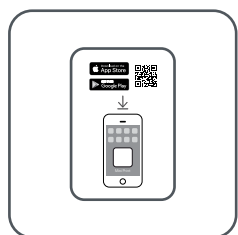
- V prostředí s nízkou vlhkostí může docházet ke vzniku statické elektřiny na tiskárně. Při manipulaci s tiskárnou dávejte pozor.
- Nepřibližujte k tiskárně tekutiny nebo nádoby s tekutinami.
- Zajistěte, aby nebyly větrací otvory blokovány žádnými objekty.
- Za žádných okolností tiskárnu nerozebírejte. Pokud výrobek nefunguje správně, obraťte se na prodejce, od kterého jste zakoupili tento produkt, nebo na servis Canon a podporu na webu www.canon-europe.com/Support.
- Produkt zlikvidujte vhodným způsobem, jelikož může způsobit osobní zranění nebo škody. Produkt zlikvidujte v souladu s místními předpisy.
- Nemanipulujte se zařízením poblíž lékařského elektrického vybavení. Produkt vyzařuje slabé magnetické pole. Nepoužívejte ho poblíž implantovaných elektronických zařízení, například kardiostimulátorů. Pokud se s tiskárnou přiblížíte do blízkosti podobného zařízení, navštivte svého lékaře.
- Rozebírání baterie může vést k vytečení kapalin, výbuchu, poškození nebo osobnímu zranění.
- Tiskárnu nepoužívejte, pokud dojde k bobtnání baterie nebo produktu.
- Nikdy nevystavujte baterii vysokým teplotám, přímému zdroji tepla ani je nelikvidujte spalováním.

PŘEHLED TISKÁRNY

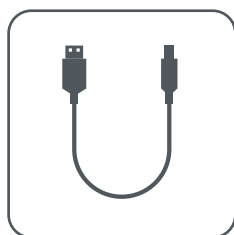
DODÁVANÉ POLOŽKY



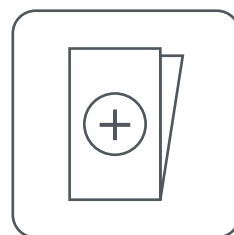
Mini fototiskárna



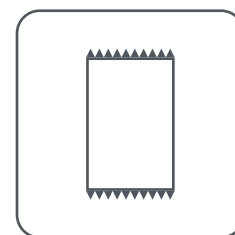
Stručná příručka



USB kabel

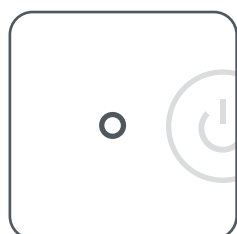


Informační list
o směrnících
a bezpečnosti

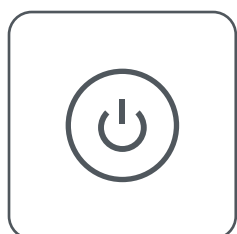


Fotografický papír
CANON ZINK™
(10 listů)

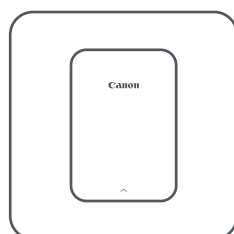
POPIS PRODUKTU



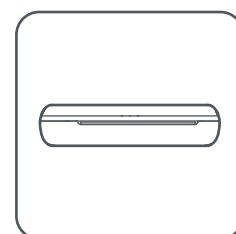
① Kontrolka
LED napájení



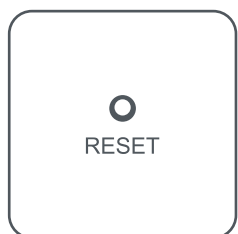
② Vypínač



③ Horní kryt



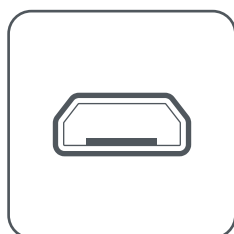
④ Výstupní slot
na papír



⑤ Tlačítko Reset



⑥ Kontrolka
LED nabíjení



⑦ USB port
(pro nabíjení)

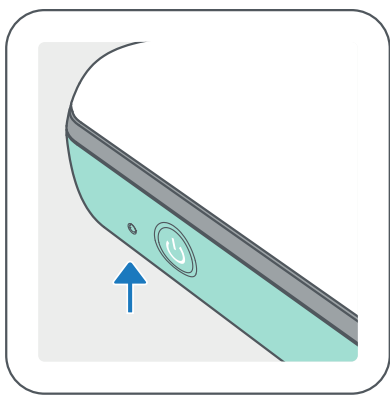


⑧ Zásobník na papír
(viditelný s otevřeným
horním krytem)



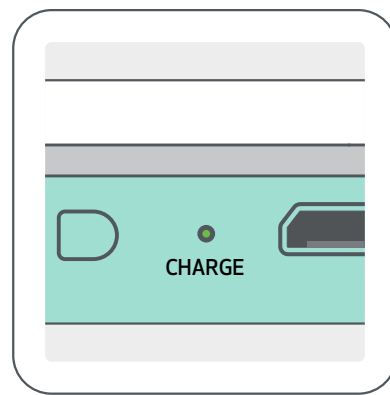
⑨ Poutko na zápěstí

NAPÁJENÍ A NABÍJENÍ – LED kontrolky



NAPÁJENÍ

- Bílá – tiskárna je zapnutá
- ☀ Blikající bílá – tisk / zpracování / chlazení
- ☀ Blikající červená – chybí papír / otevřený kryt / uvíznutý papír / vybitá baterie / plné úložiště / další chyby
- Červená – aktualizace firmwaru



NABÍJENÍ

- Červená – nabíjení
- Zelená – nabíjení dokončeno
- ☀ Střídavě blikající červená a zelená – chybě nabíjení

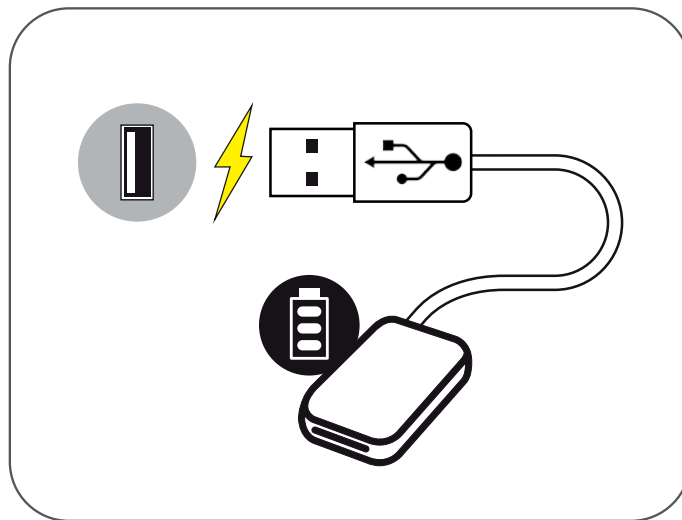


POZNÁMKA

ÚDRŽBA TISKÁRNY CANON MINI

- K čištění produktu použijte měkkou a suchou látku. Nečistěte ho pomocí vlhké látky nebo těkavých tekutin, například ředidla.
- Udržujte horní kryt zavřený, aby nedošlo k pronikání prachu a dalších částic do tiskárny.
- Používejte a udržujte tiskárnu v doporučeném prostředí 15 až 32 °C s relativní vlhkostí 40–55 %.
- Udržujte firmware tiskárny aktuální. Chcete-li zkontrolovat, zda je nutné aktualizovat firmware, otevřete aplikaci Canon Mini Print, přejděte do hlavní nabídky > Nastavení tiskárny > vyberte připojenou tiskárnu > poté klepněte na „Upgrade firmwaru“.
-- Před kontrolou ověřte, zda má vaše mobilní zařízení připojení k internetu. Pokud potřebujete provést upgrade/aktualizaci firmwaru, musí být tiskárna nabitá na 50 % nebo více nebo připojená ke zdroji napájení.
- Ověřte, zda používáte poslední verzi aplikace Canon Mini Print. Pokud se aplikace automaticky neaktualizuje, přejděte do obchodu s aplikacemi a zkontrolujte, zda není nutné ji aktualizovat.

A) NABÍJENÍ TISKÁRNY



Tiskárna používá vestavěnou baterii. Před použitím tiskárny baterii plně nabijte pomocí dodaného USB kabelu.

- ① Vložte menší konec dodávaného USB kabelu do tiskárny a druhý konec do nabíjecího USB adaptéru.
- ② LED kontrolka nabíjení se zbarví červeně jako ukazatel nabíjení.
- ③ Po úplném nabití se LED nabíjení zbarví zeleně.

-- Provozní doba se může lišit v závislosti na stavu baterie, provozním stavu a podmínkách prostředí.

! POZNÁMKA

Ikona stavu baterie (zobrazeno v aplikaci)

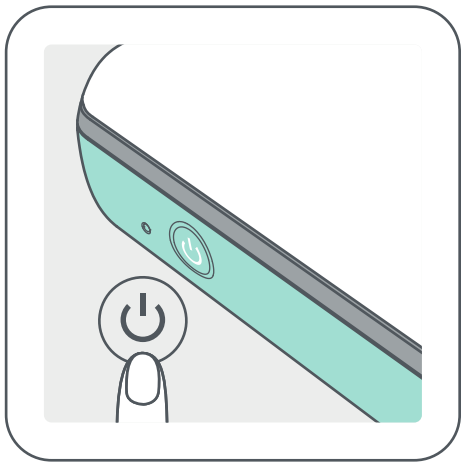


Informace o USB kabelu

S USB KABELEM PŘI NABÍJENÍ MANIPULUJTE OPATRNĚ

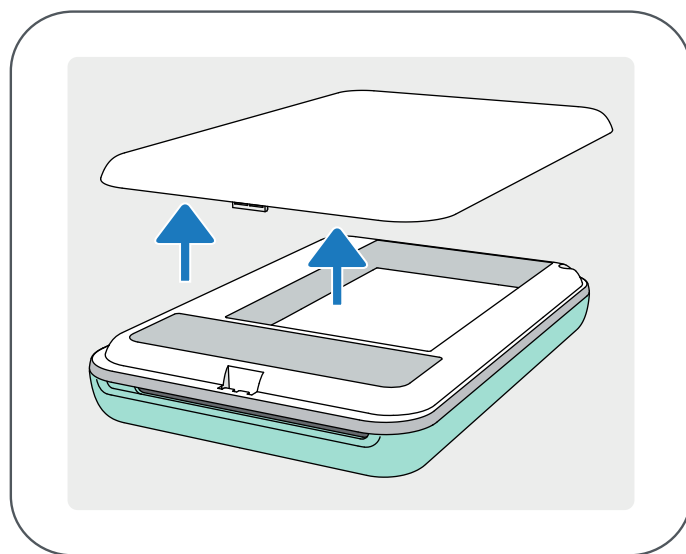
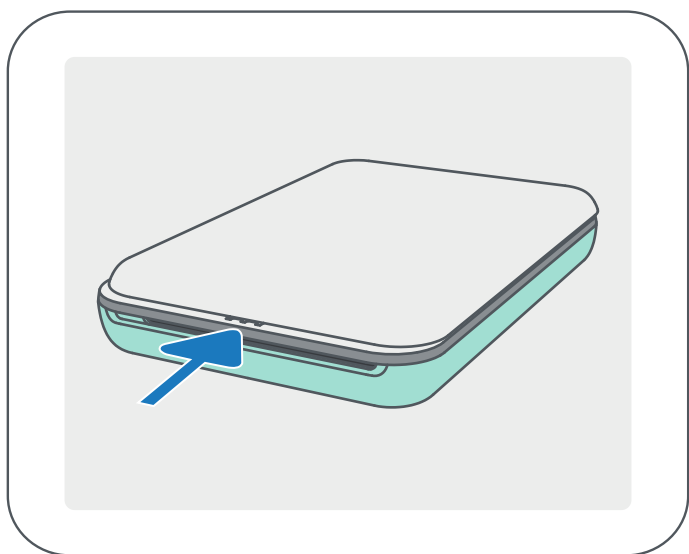
- Nepokládejte na kabel žádné těžké předměty.
- Nepokládejte USB kabel poblíž zdroje tepla.
- Kabel neškrábejte, nepoškozujte, nekruťte ani za něj netahejte silou.
- Nezapojujte ani neodpojujte kabel mokřýma rukama.
- Vyhýbejte se příliš vysokým/nízkým teplotám nebo vlhkým prostředím.
- Po nabíjení odpojte USB kabel od zdroje napájení.
- Pro nabíjení použijte dodaný USB kabel.

B) ZAPNUTÍ

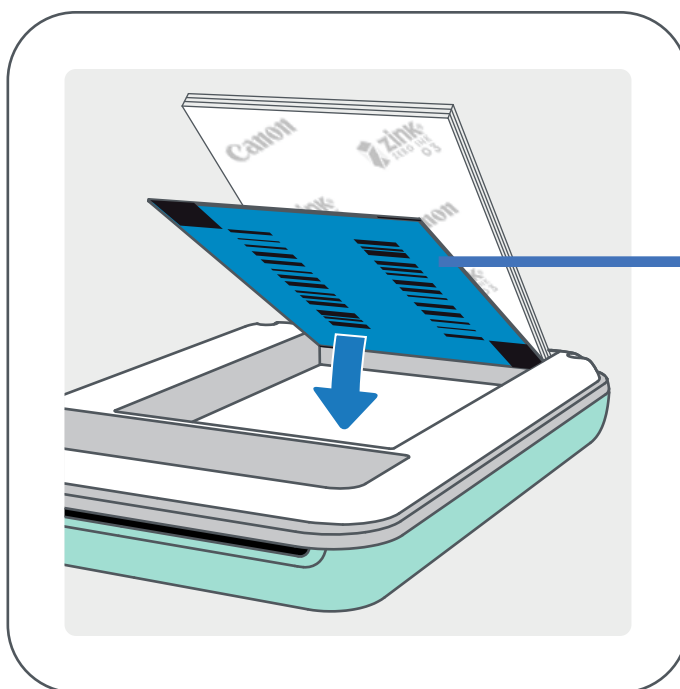


- ① Stiskněte a podržte vypínač (☰), dokud se nerozsvítí kontrolka LED.
-- Kontrolka LED bude při zapínání tiskárny blikat.
- ② Po rozsvícení kontrolky LED bílou barvou je tiskárna připravena k tisku.

C) VLOŽENÍ PAPÍRU



- ① Vyjměte horní kryt posunutím dopředu ve směru šipky.
- ② Otevřete jednu kapsu fotografického papíru (10 listů + modrý SMART SHEET™).



Modrý SMART SHEET™
ve spodní části
s fotografickými papíry
na vrchu.
Všechna loga
směřují dolů.

- ③ Vložte všech 10 listů fotografického papíru a jeden SMART SHEET™ do zásobníku na fotografický papír.
-- Umístěte fotografický papír nad modrý SMART SHEET™ a zkontrolujte, že modrý čárový kód a loga fotografického papíru směřují dolů.
- ④ Umístěte horní kryt zpět na tiskárnu. Při správném uzavření se musí zacvaknout na místě.
-- Modrý SMART SHEET™ se před prvním tiskem automaticky odešle prostřednictvím tiskárny.



PŘI POUŽÍVÁNÍ PAPIRU

- Vkládejte pouze listy fotografického papíru 10 ZINK™ a 1 SMART SHEET™. Nevkládejte více, jelikož by mohlo dojít k uvíznutí papíru nebo chybám tisku.
- Pro optimální výsledky tisku použijte fotografický papír ZINK™ pro tiskárny Canon Zoemini.
 - Další fotografický papír můžete zakoupit v aplikaci Canon Mini Print klepnutím na položku „Koupit papír“ v hlavní nabídce.
- Pokud dojde k uvíznutí papíru, jednoduše tiskárnu vypněte a zapněte pro automatické odstranění uvíznutého papíru. Nepokoušejte se papír vytáhnout.
- Pokud tiskárna tiskne, za fotografický papír netahejte ani ho nepostrkujte.
- S fotografickým papírem zacházejte opatrně, aby nedošlo k poškození nebo ohýbání.
- Při vkládání zajistěte čistotu papíru. Pokud je papír špinavý nebo poškozený, může dojít k uvíznutí papíru nebo chybě tisku.
- Neotevírejte novou kapsu s papírem, dokud nejste připraveni ji vložit do tiskárny.
- Nevystavujte fotografický papír přímému slunečnímu světlu nebo vlhkosti.
- Nenechávejte fotografický papír v oblasti, kde teplota nebo vlhkost přesahují doporučené podmínky uvedené na kapse. Mohlo by dojít ke snížení kvality tištěné fotografie.

INFORMACE O SMART SHEET™

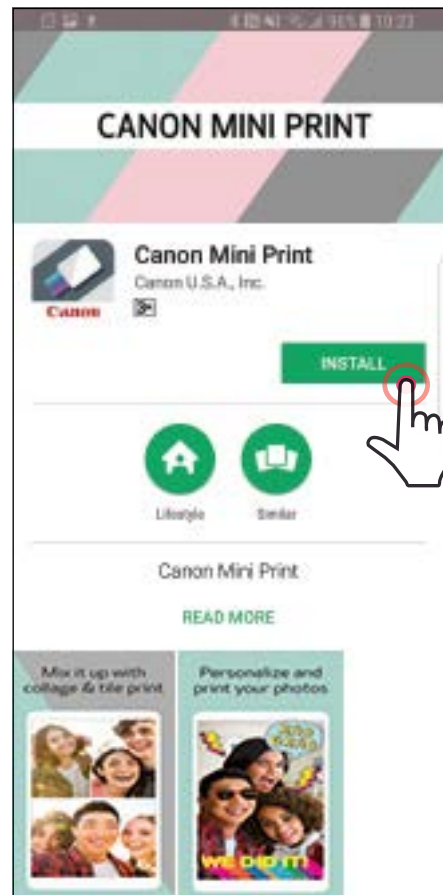
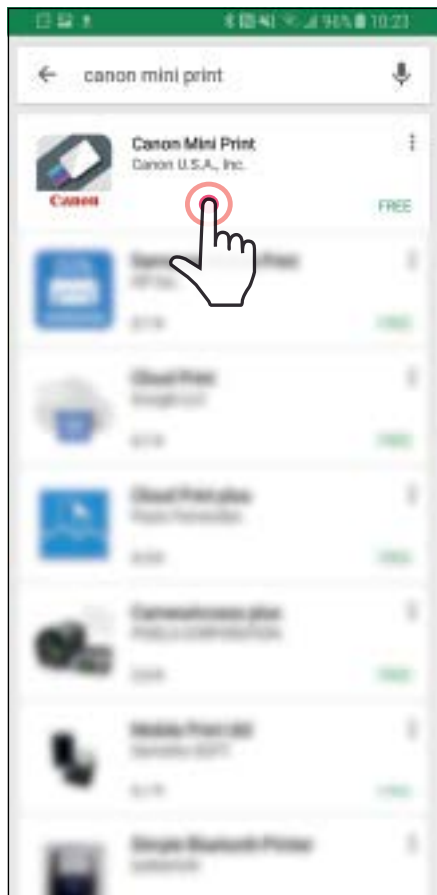
- Každá kapsa fotografického papíru obsahuje 10 listů fotografického papíru a 1 modrý SMART SHEET™.
- Pro optimální kvalitu tisku vložte SMART SHEET™ a fotografický papír ze stejné kapsy. Každý SMART SHEET™ je specificky vyladěn pro kapsu papírů, ve které se nachází.
- SMART SHEET™ bude automaticky poslán skrz tiskárnu před prvním tiskem k vyčištění tiskárny a optimalizaci kvality tisku pro danou kapsu s papíry (10 listů).
- SMART SHEET™ uložte a zahodte ho až po vytištění všech 10 listů fotografického papíru v kapse. Pokud kvalita tisku nedosahuje očekávání, můžete SMART SHEET™ znovu použít, pokud je papír stále ze stejné kapsy. Jednoduše zasuňte SMART SHEET™ stranou s čárovým kódem dolů pod zbývající fotografický papír.
- Použití SMART SHEET™ z jiné kapsy může vést ke snížení kvality tisku.

INSTALACE APLIKACE

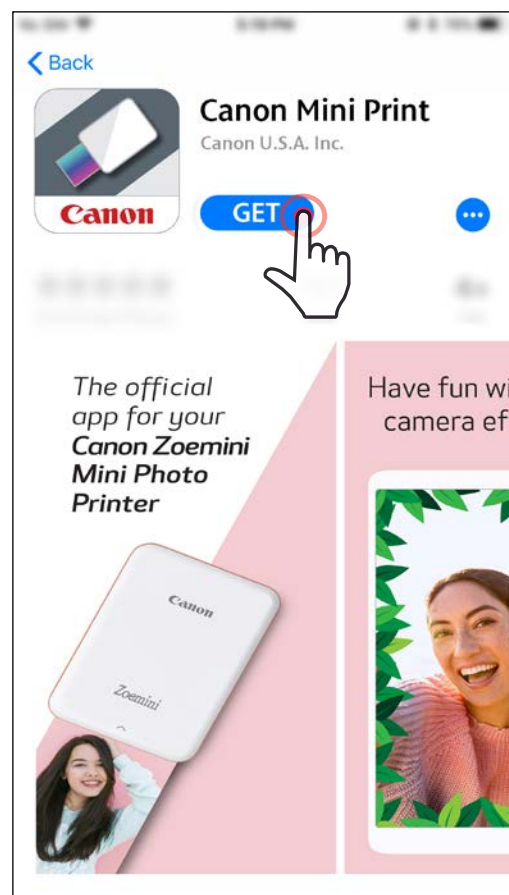
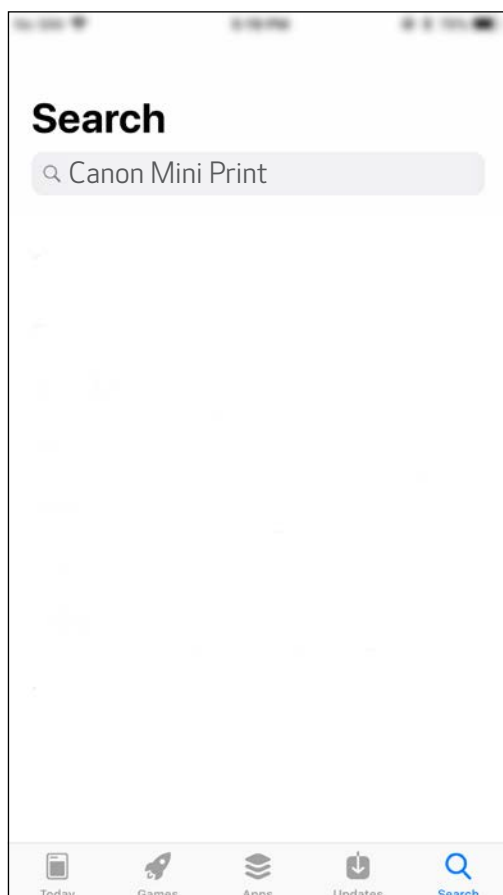
MOŽNOST ①

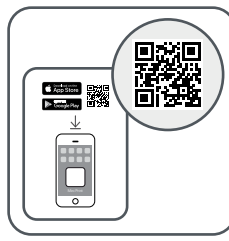
V OBCHODECH S APLIKACEMI HLEDEJTE „Canon Mini Print“

Pro Android™ – z Google Play™



Pro iOS® – z obchodu App Store®

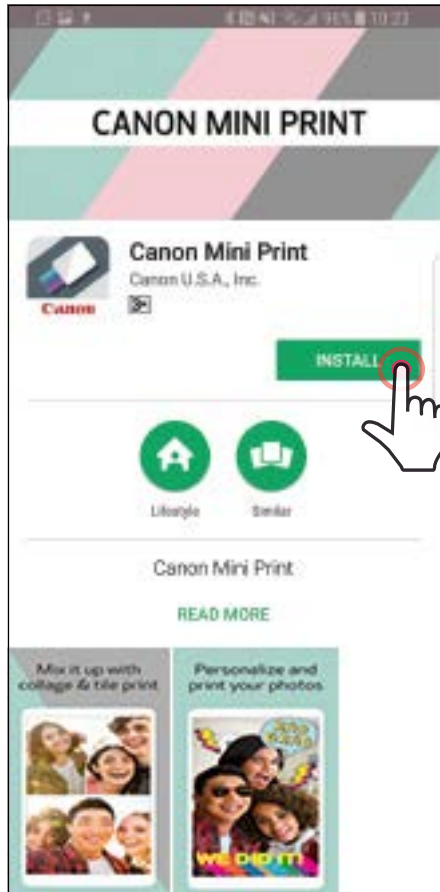




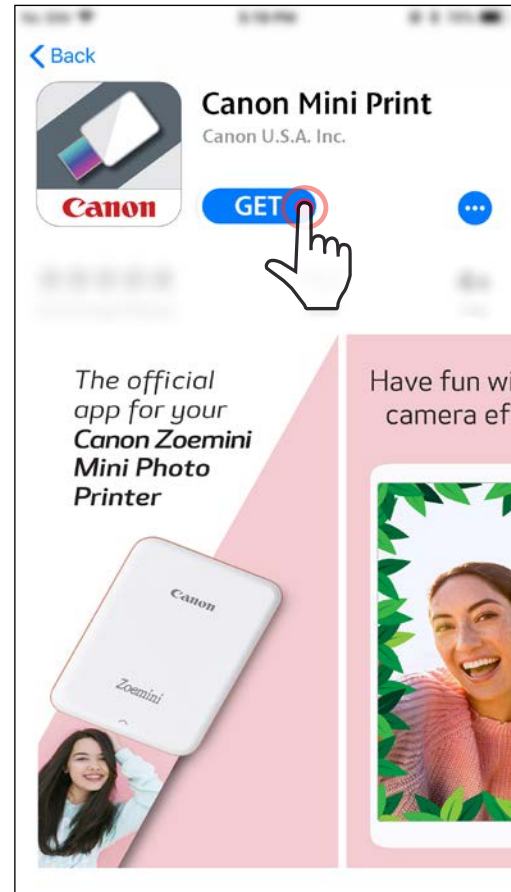
MOŽNOST ②

POMOCÍ QR KÓDU – NASKENUJTE QR KÓD VE „Stručné příručce“

Pro Android



Pro iOS

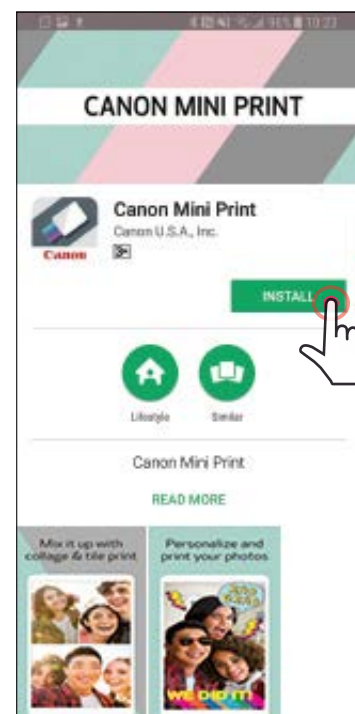
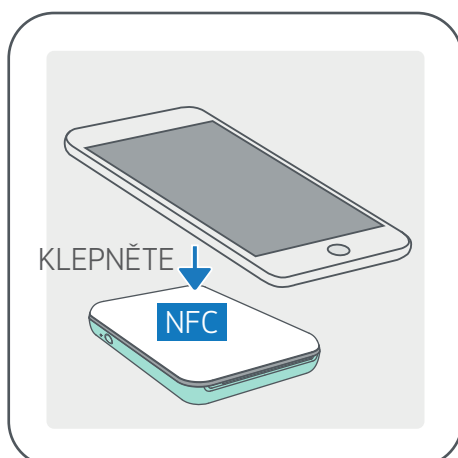


MOŽNOST ③

V prohlížeči zařízení PŘEJDĚTE NA web <https://app.canonminiprint.com/>

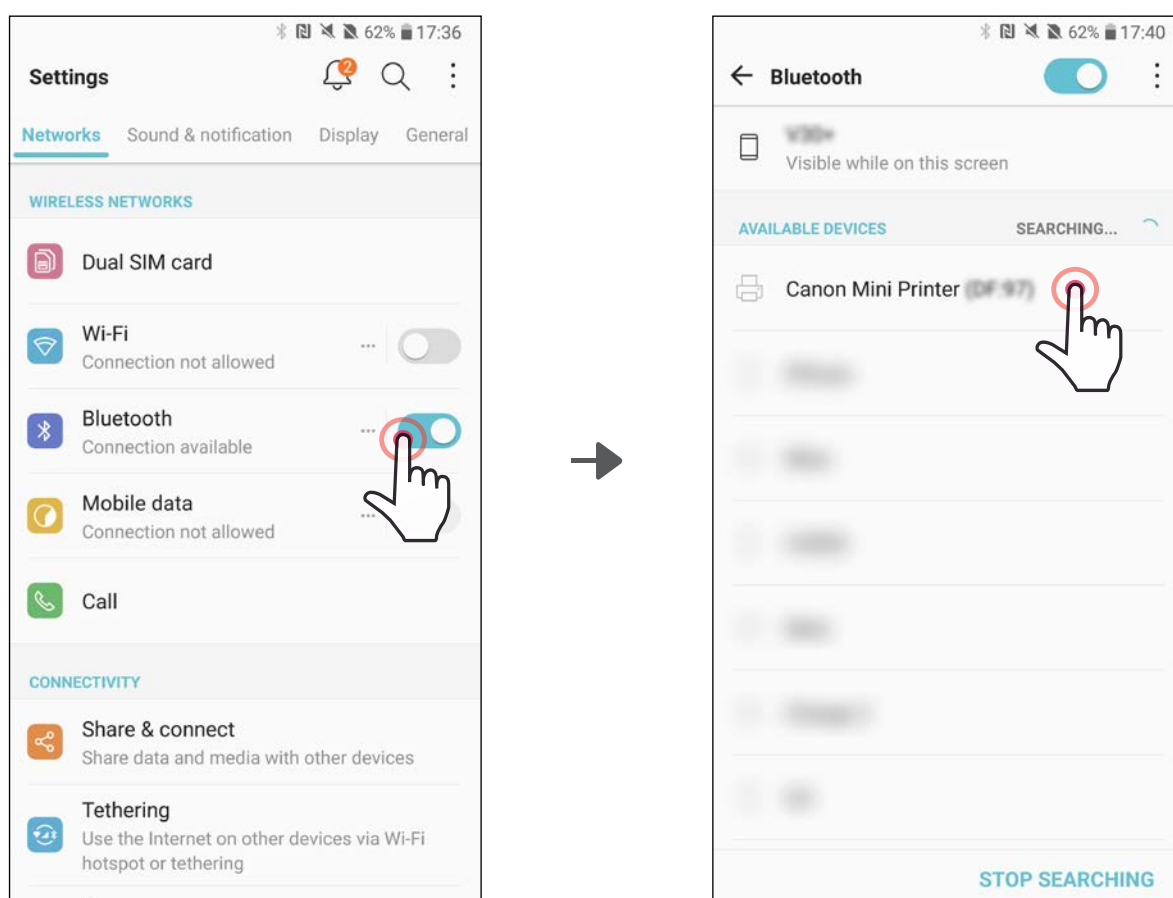
MOŽNOST ④

POMOCÍ NFC Pro Android

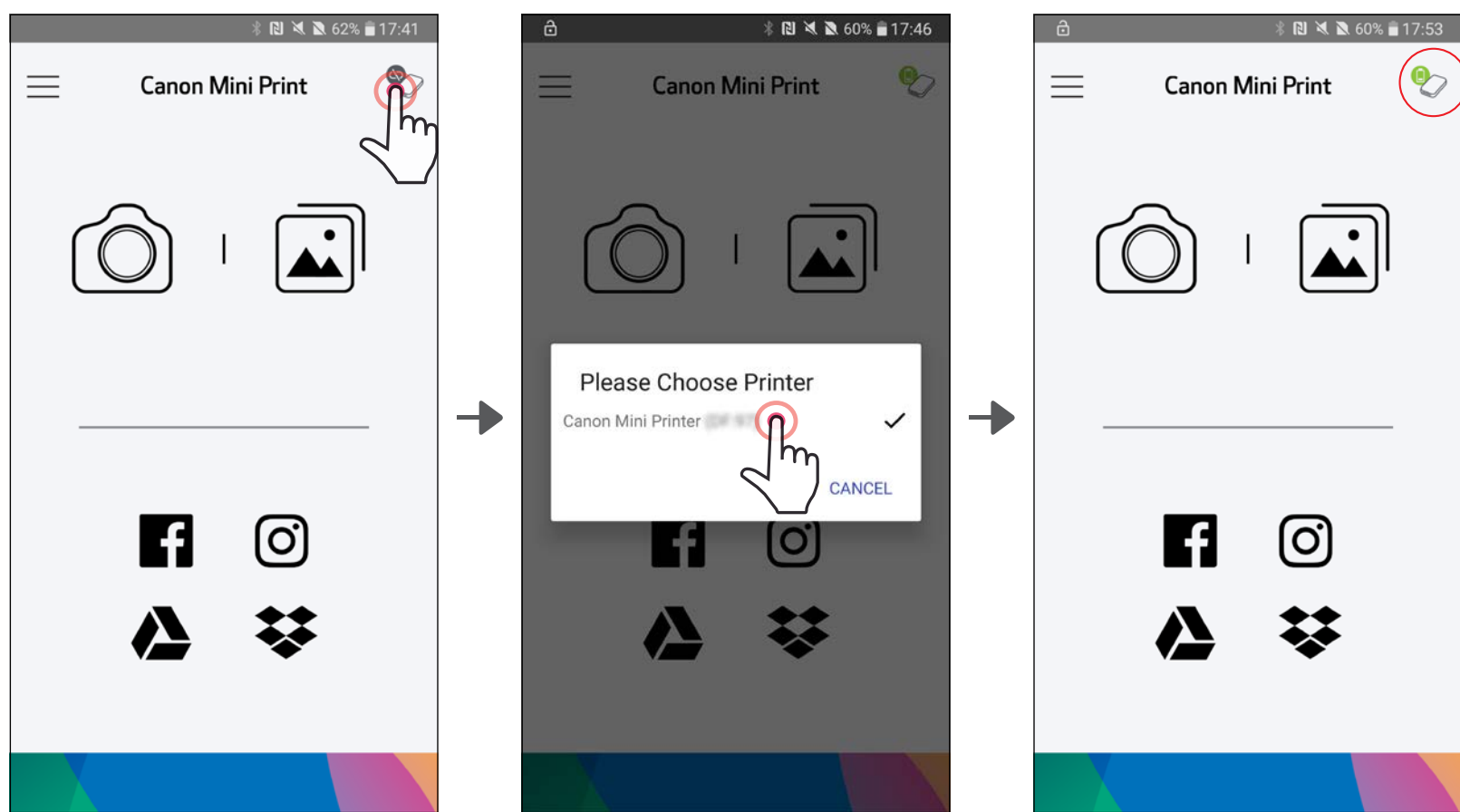


Párování v systému Android

- ① Stisknutím a podržením vypínače, dokud se nerozsvítí kontrolka LED, zapnete tiskárnu.
- ② Otevřete „Nastavení“ mobilního zařízení a povolte Bluetooth a spárujte zařízení s tiskárnou.

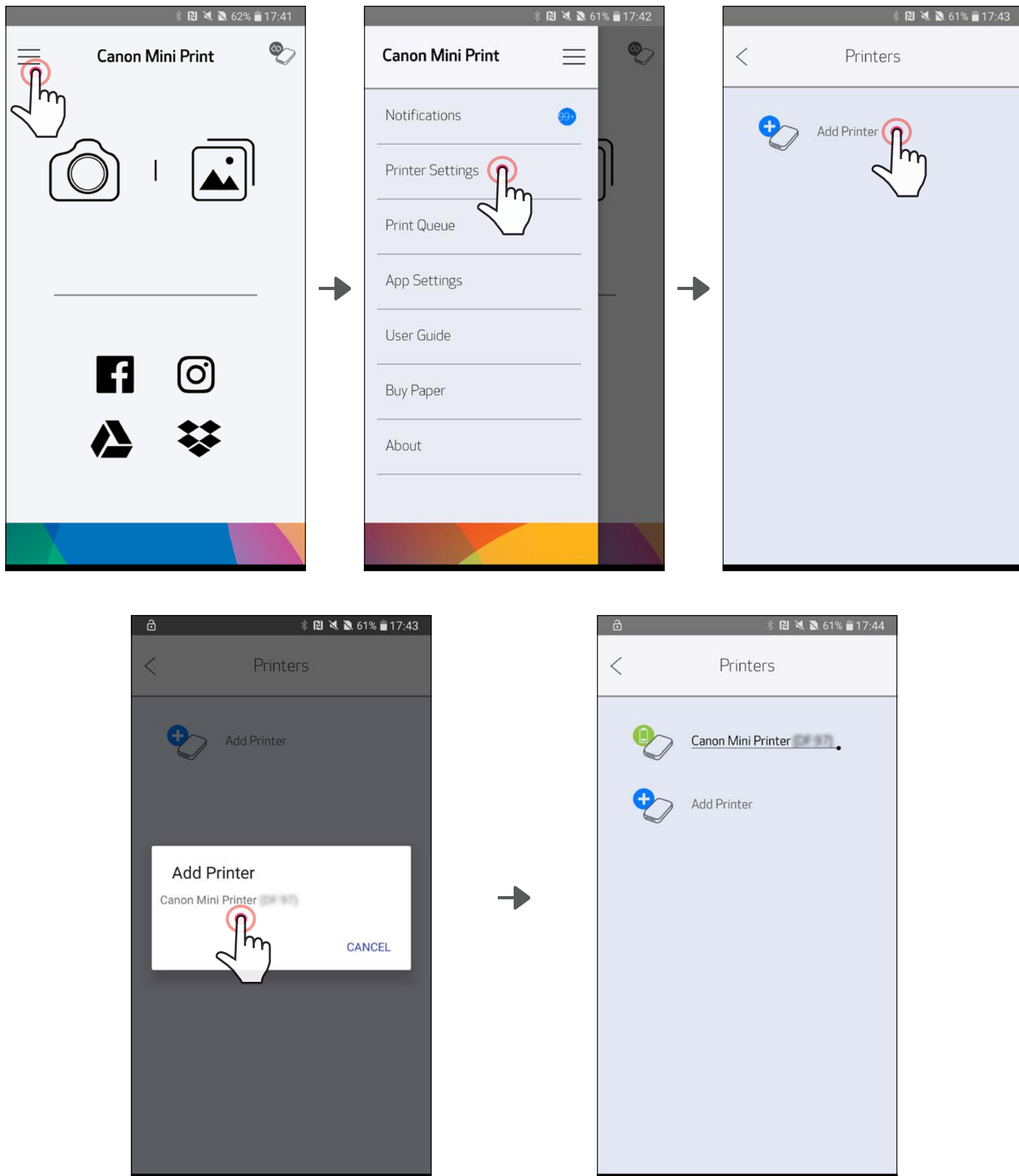


- ③ MOŽNOST A – přidejte tiskárnu do aplikace. Klepněte na ikonu v pravém horním rohu a vyberte svoji tiskárnu. Dojde ke změně ikony, která bude při připojení značit úroveň nabití baterie.



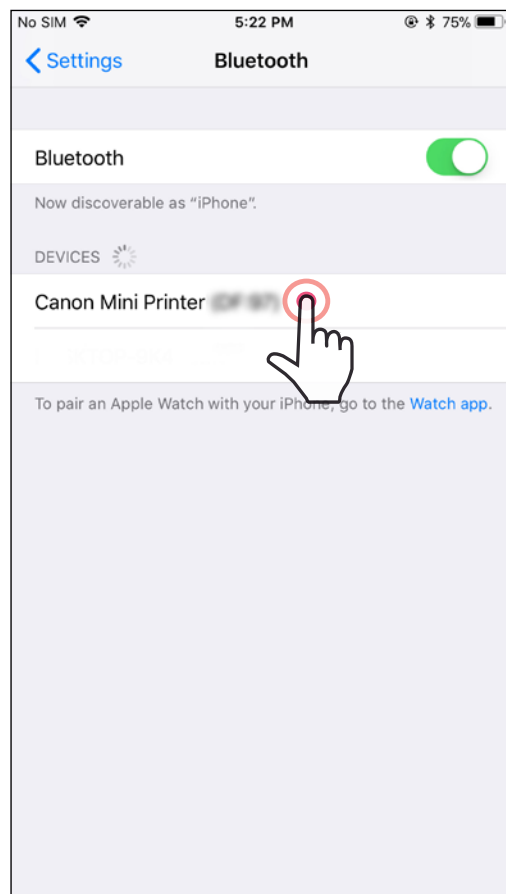
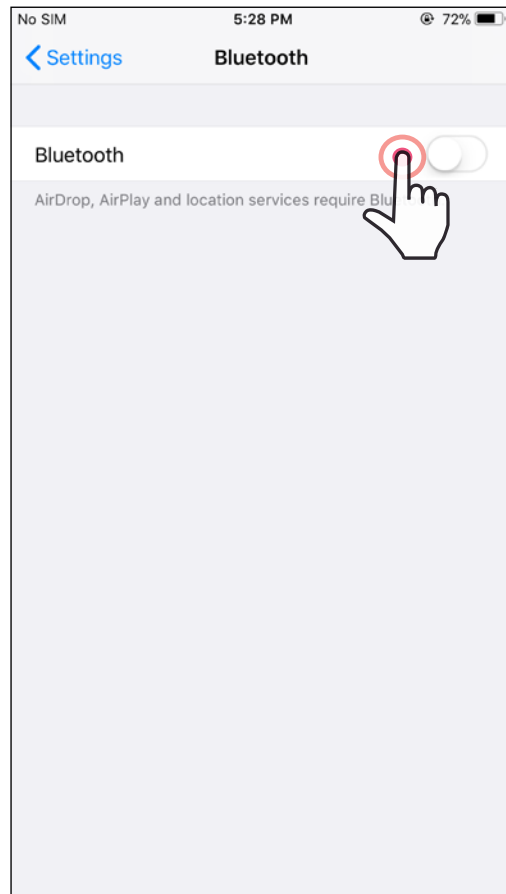
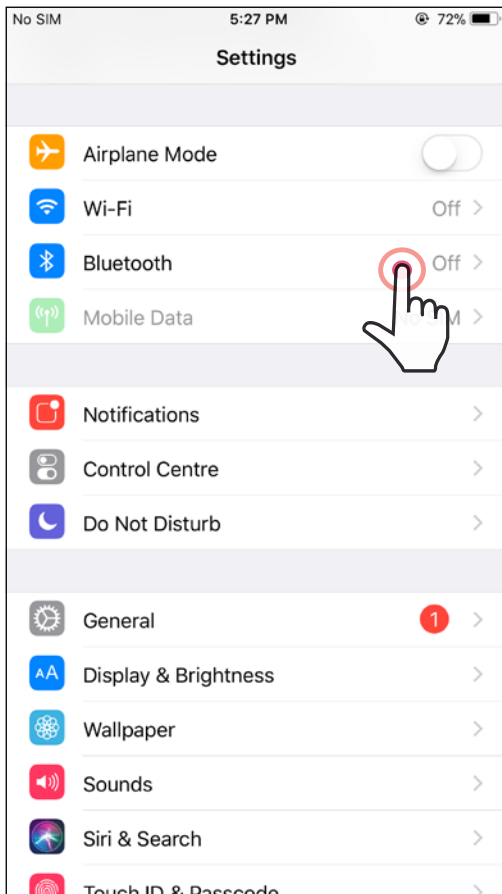
- ③ MOŽNOST B – přidejte tiskárnu do aplikace. Přejděte do „Nastavení tiskárny“ v hlavní nabídce, klepněte na „Přidat tiskárnu“ a tiskárnu vyberte.

Vaše tiskárna se zobrazí v seznamu „Tiskárny“ a ikona se po připojení změní na ukazatel nabití baterie.

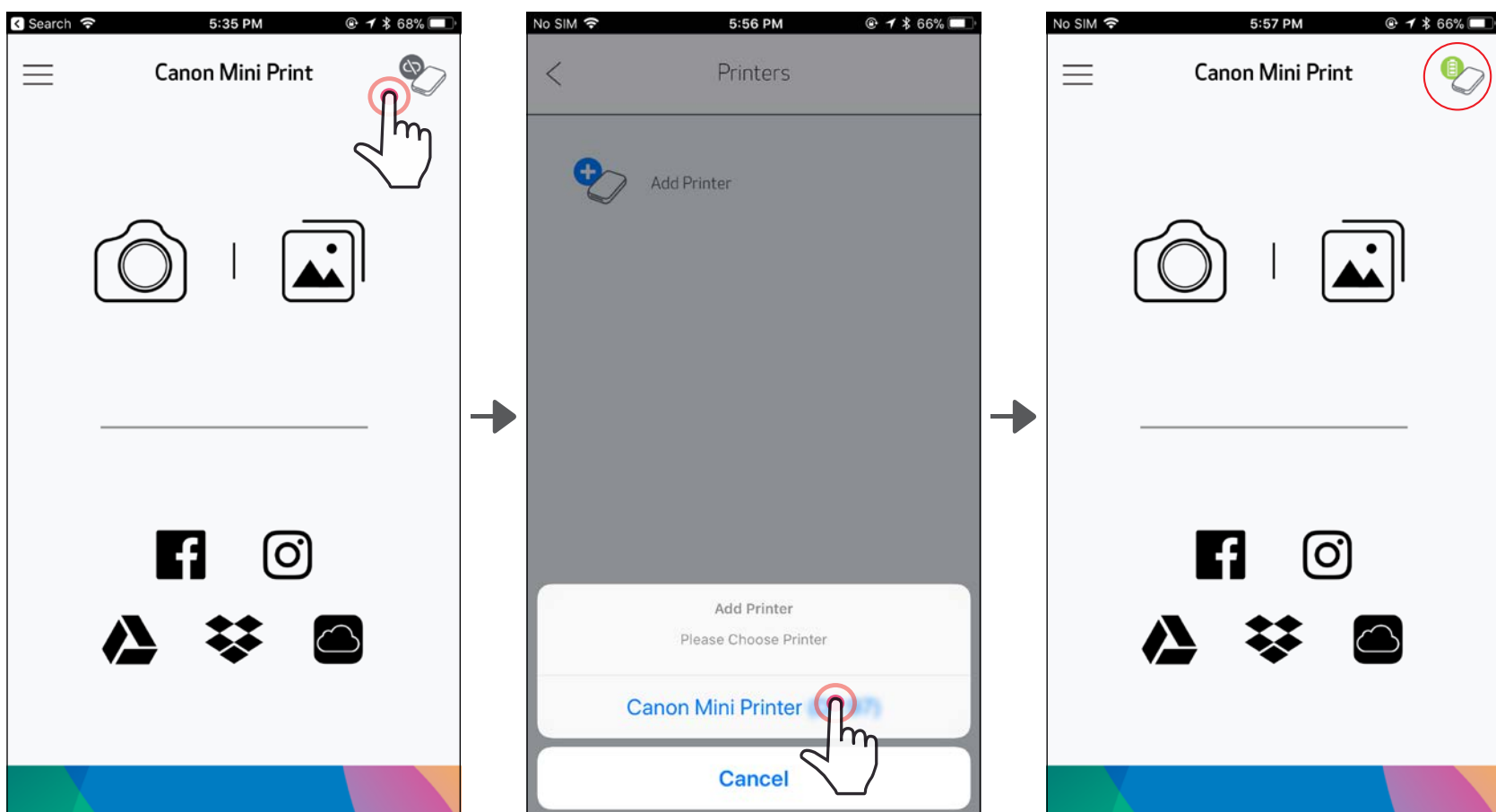


Párování iOS

- ① Stisknutím a podržením vypínače, dokud se nerozsvítí kontrolka LED, zapnete tiskárnu.
- ② Otevřete „Nastavení“ mobilního zařízení a povolte Bluetooth a spárujte zařízení s tiskárnou.



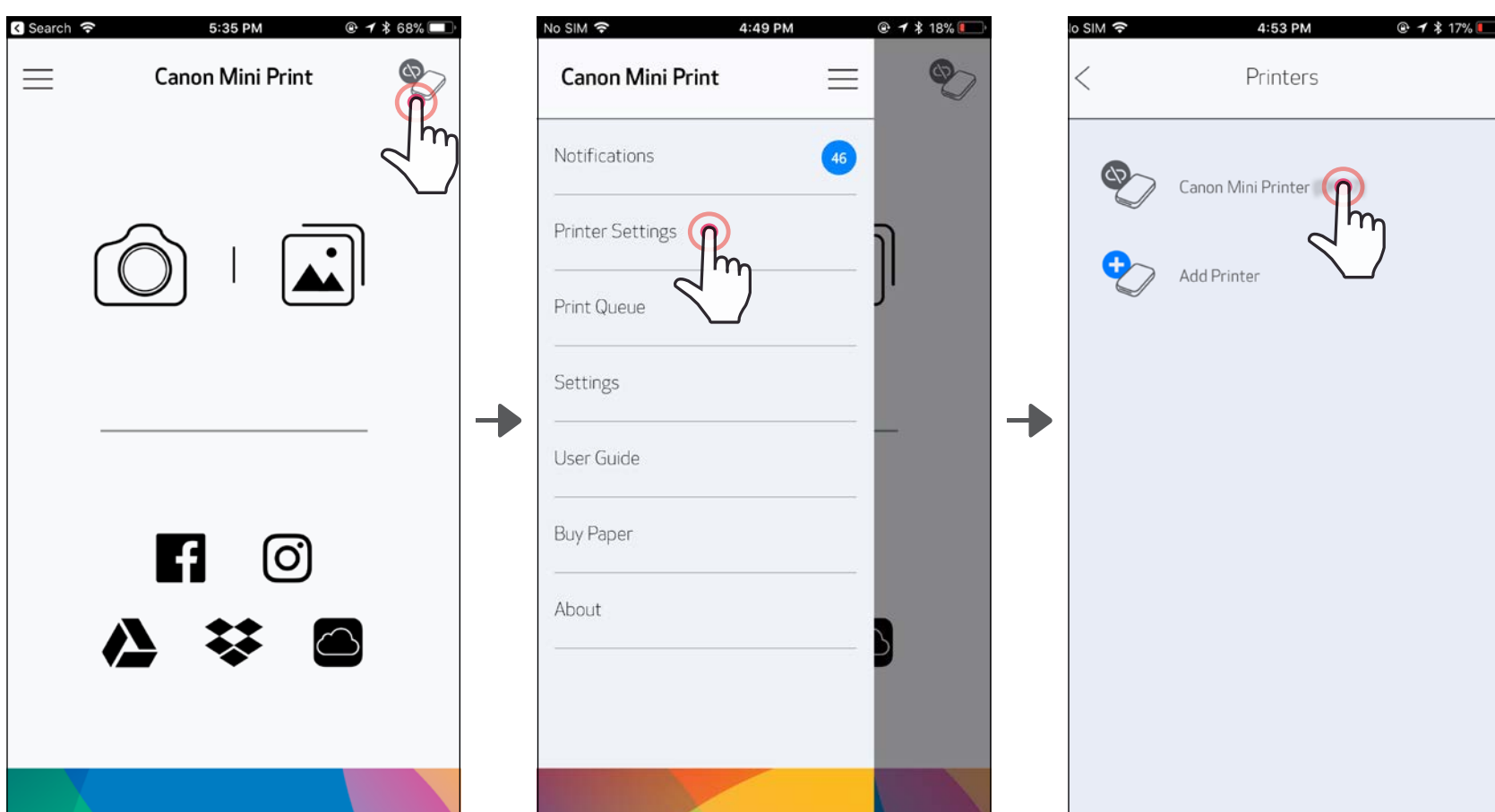
- ③ MOŽNOST A – přidejte tiskárnu do aplikace. Klepněte na ikonu v pravém horním rohu a vyberte svoji tiskárnu. Dojde ke změně ikony, která bude při připojení značit úroveň nabití baterie.



— NEBO —

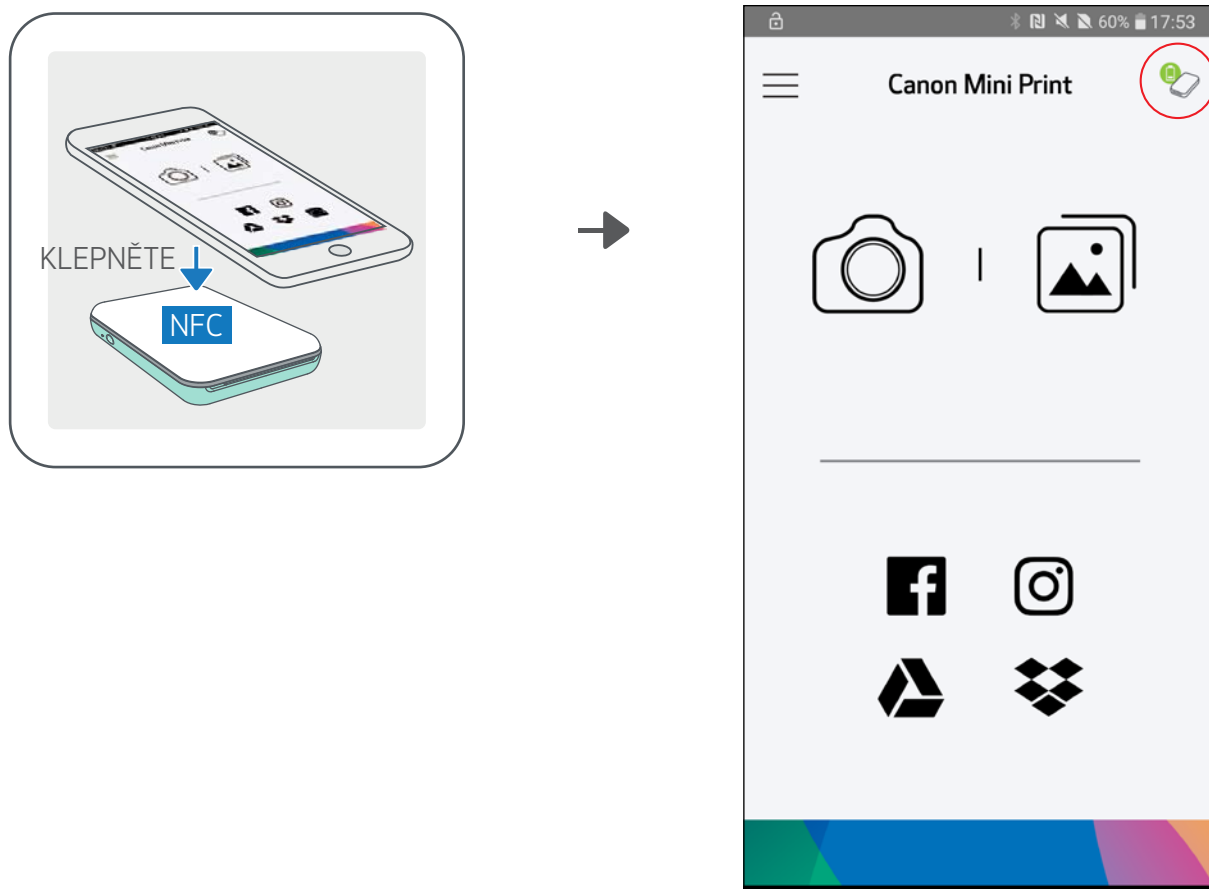
- ③ MOŽNOST B – přidejte tiskárnu do aplikace. Přejděte do „Nastavení tiskárny“ v hlavní nabídce, klepněte na „Přidat tiskárnu“ a tiskárnu vyberte.

Vaše tiskárna se zobrazí v seznamu „Tiskárny“ a ikona se po připojení změní na ukazatel nabití baterie.



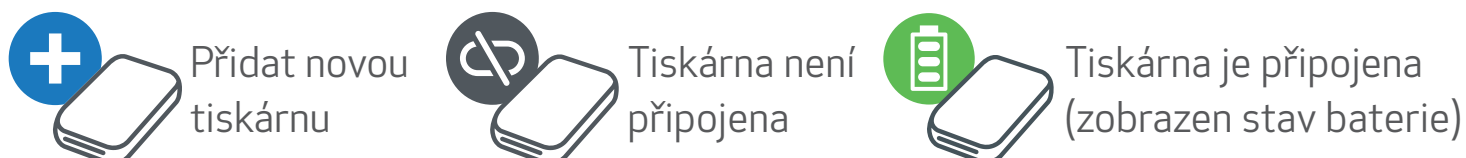
Párování v systému Android (pomocí NFC)

- ① V mobilním zařízení zkontrolujte, zda jsou povoleny funkce NFC a Bluetooth.
- ② Otevřete aplikaci Canon Mini Print.
- ③ Položte mobilní zařízení na horní stranu tiskárny.
- ④ Tiskárna se automaticky spáruje s mobilním zařízením.



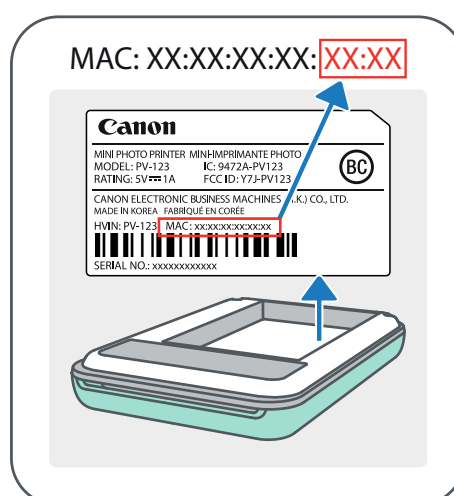
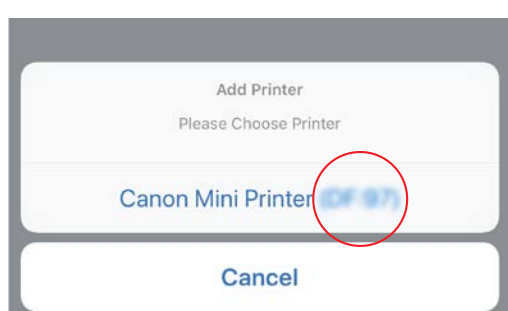
! POZNÁMKA

Ikona stavu tiskárny (zobrazeno v aplikaci)



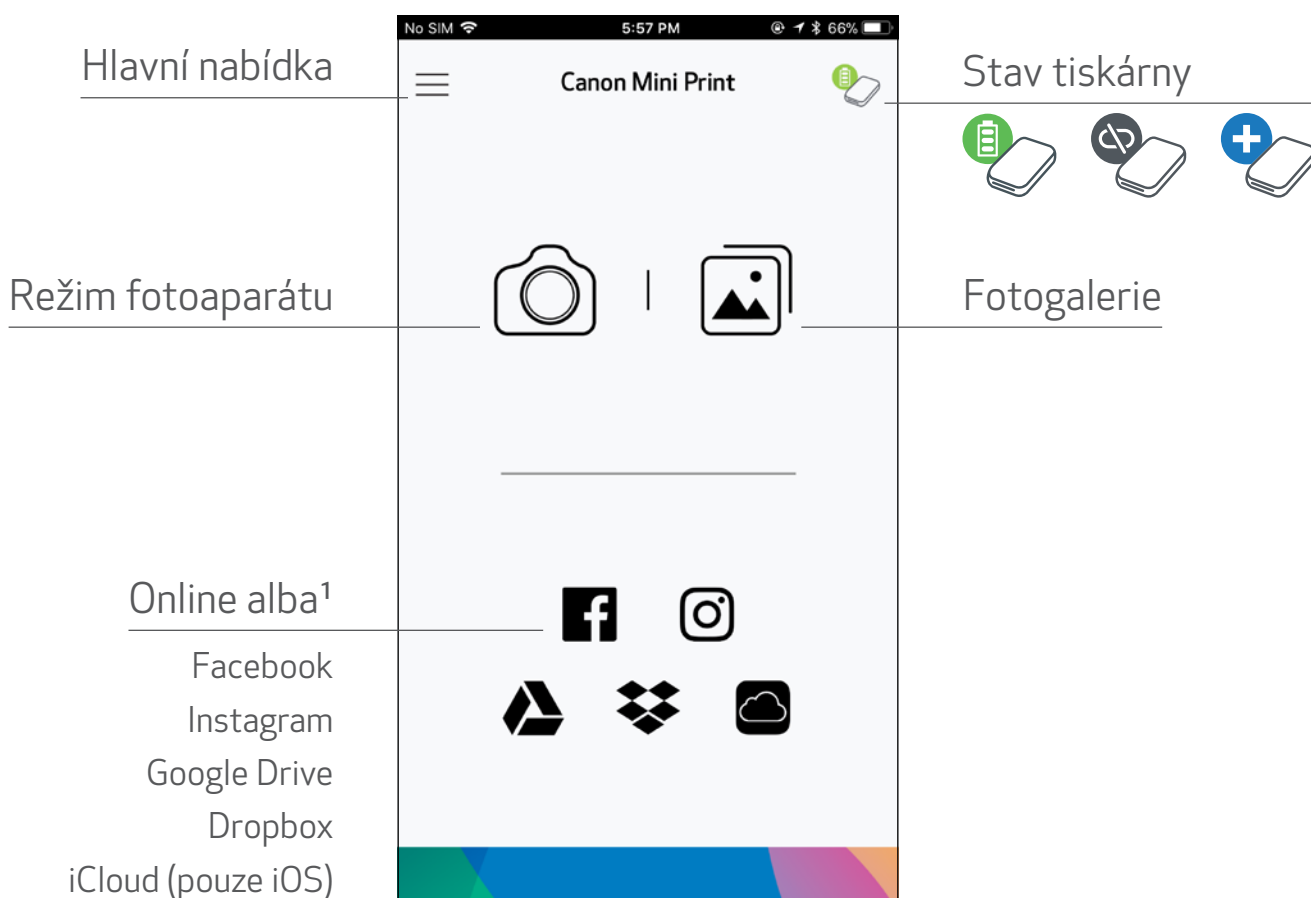
Informace o párování

- Jednu tiskárnu lze spárovat pouze s jedním zařízením iOS/Android.
- Jedno zařízení iOS/Android lze připojit k více tiskárnám.
Chcete-li spárovat další tiskárnu, přejděte do Nastavení tiskárny v hlavní nabídce a klepněte na položku „Přidat tiskárnu“.
- Vyhledejte a spárujte tiskárnu s názvem „Canon Mini Printer (xx:xx)“.
Odpovídá posledním 4 číslicím čísla MAC (xx:xx) na štítku uvnitř tiskárny.
- Vyhledávání a přenos pomocí funkce Bluetooth se může nezdařit v závislosti na prostředí. Zkontrolujte stav Bluetooth v mobilním zařízení a zkuste to znovu.

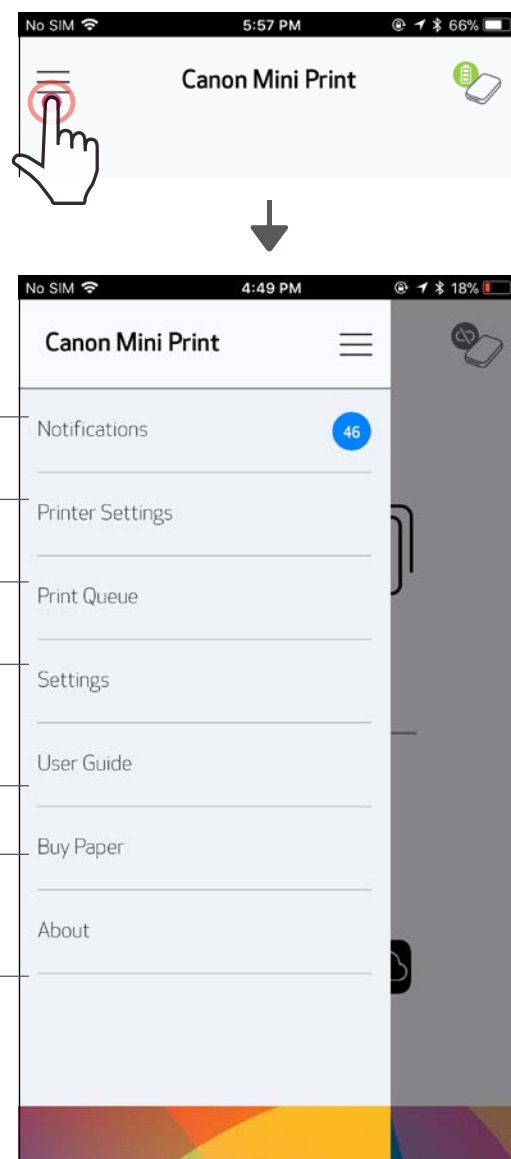


UŽIVATELSKÉ ROZHRAŇÍ

DOMOVSKÁ OBRAZOVKA



HLAVNÍ NABÍDKA



Zobrazit zprávy v aplikaci

Otevřít informace a nastavení spárované tiskárny

Zobrazit a odstranit snímky v tiskové frontě

Otevřít informace a nastavení aplikace

Zobrazit online uživatelskou příručku a nejčastější dotazy



Zakoupit fotografický papír z online obchodu

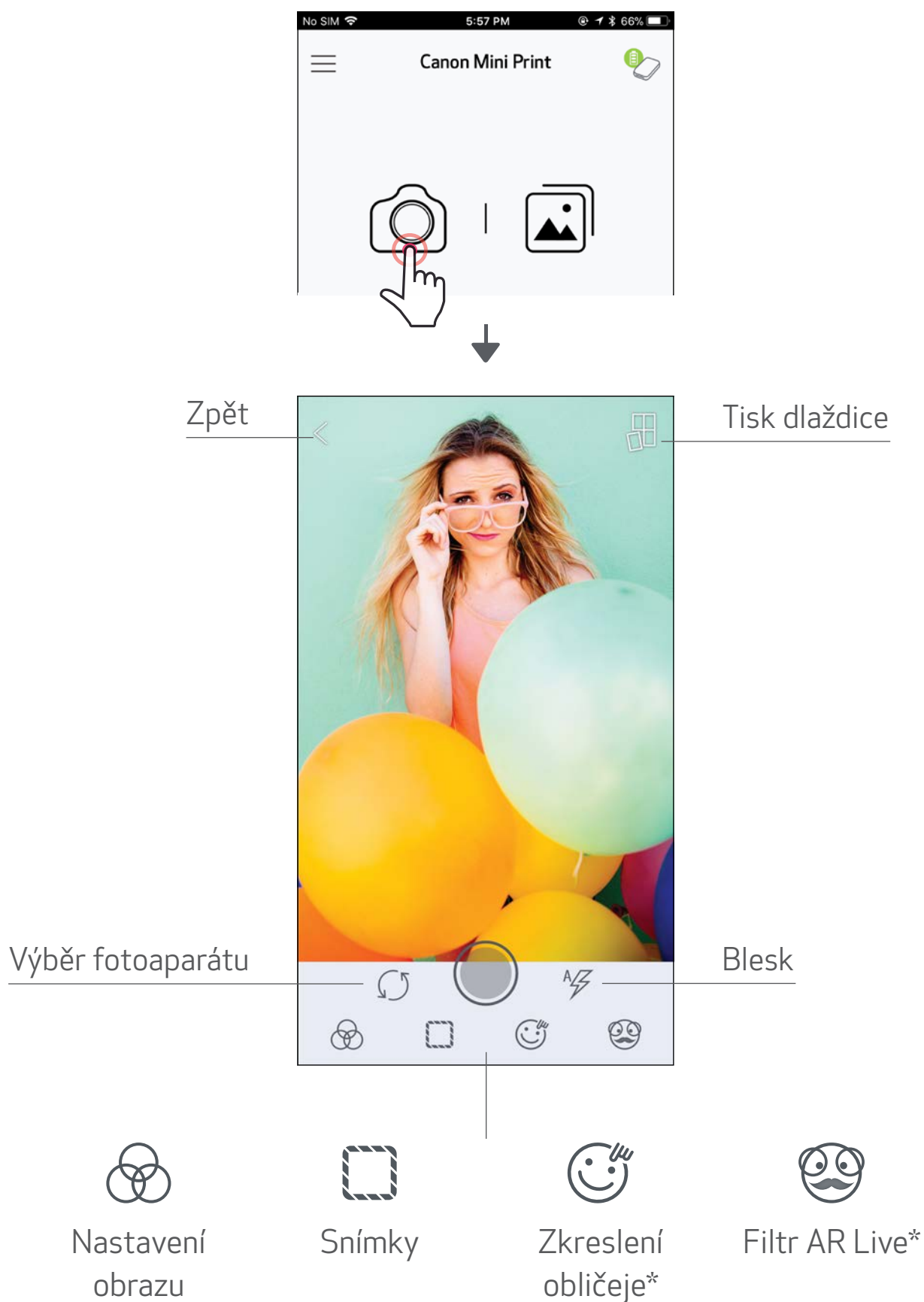
Zkontrolovat verzi aplikace, smlouvy s uživatelem a prohlášení o ochraně osobních údajů

Zkušenosti, funkce a dostupná online alba aplikace se mohou lišit v závislosti na zařízení a regionu.

1) Vyžadováno připojení k internetu. K používání vyžaduje aktivní účty sociálních médií nebo cloudu.



REŽIM FOTOAPARÁTU

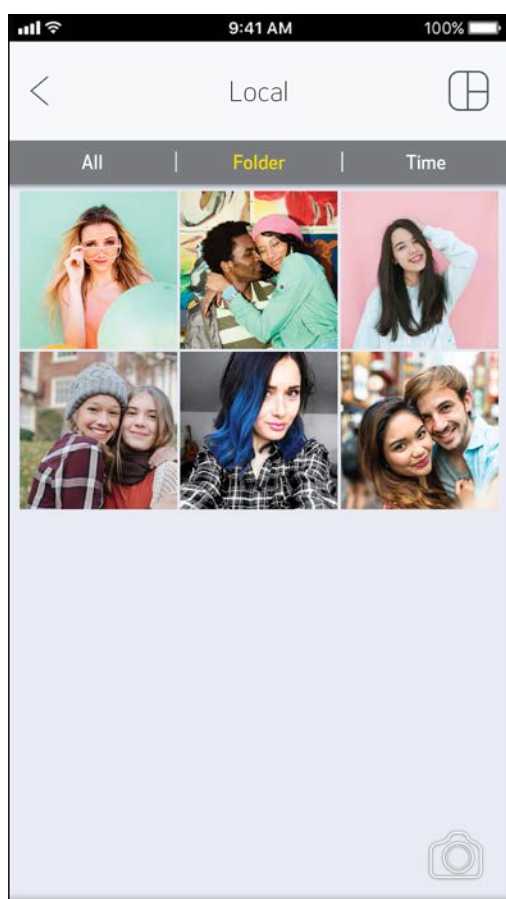
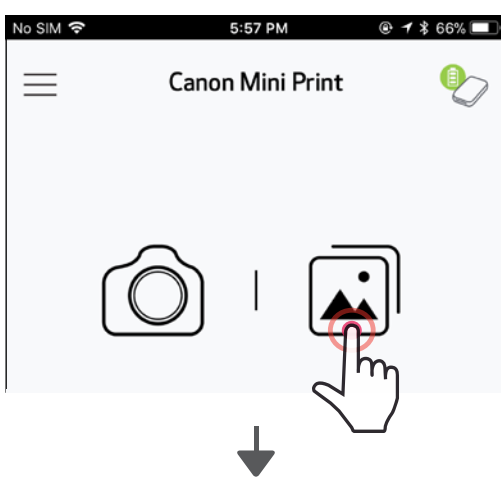
- ① Na domovské obrazovce klepněte na [] a pořídte fotografii.
(Volitelně klepněte na ikony ve spodní části a pořídte fotografii s efekty.)
- ② Po pořízení fotografie můžete tisknout, upravovat, sdílet nebo ukládat.
- ③ K tisku klepněte na [].



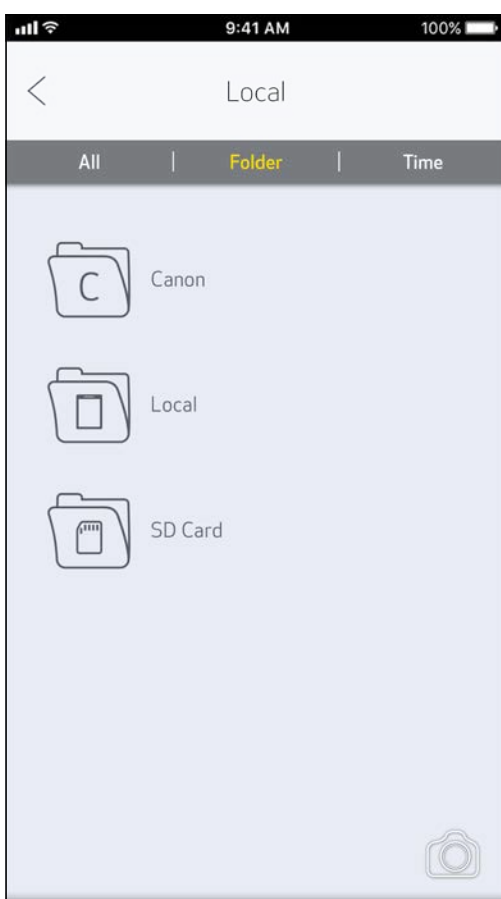
FOTOGALERIE

Ve Fotogalerii můžete procházet fotografie v zobrazení galerie, podle složek nebo podle kalendáře.

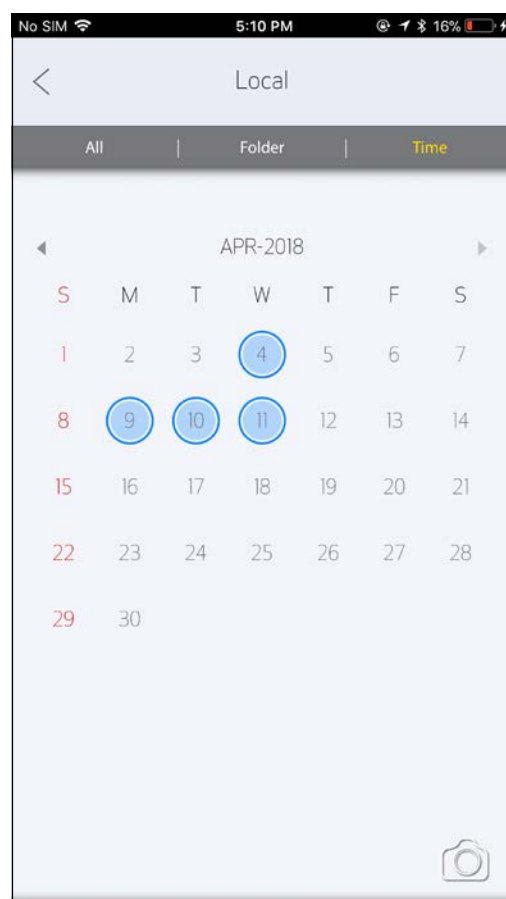
- ① K zobrazení Fotogalerie klepněte na domovské obrazovce na [].
- ② Po výběru fotografie můžete tisknout, upravovat, sdílet nebo ukládat.
- ③ K tisku klepněte na [].



Všechny fotografie – galerie

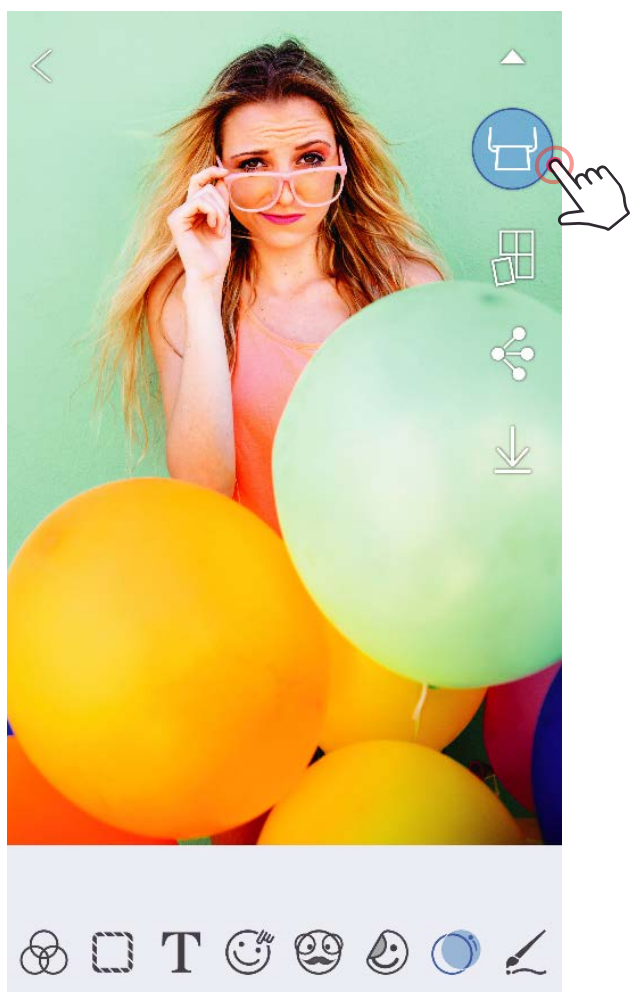



Zobrazení složky



Zobrazení kalendáře

TISK FOTOGRAFIÍ



- 1 Až budete připraveni, klepněte na [] a vytiskněte svoji fotografii.

Zajistěte, aby byla tiskárna zapnutá a spárovaná/připojená.

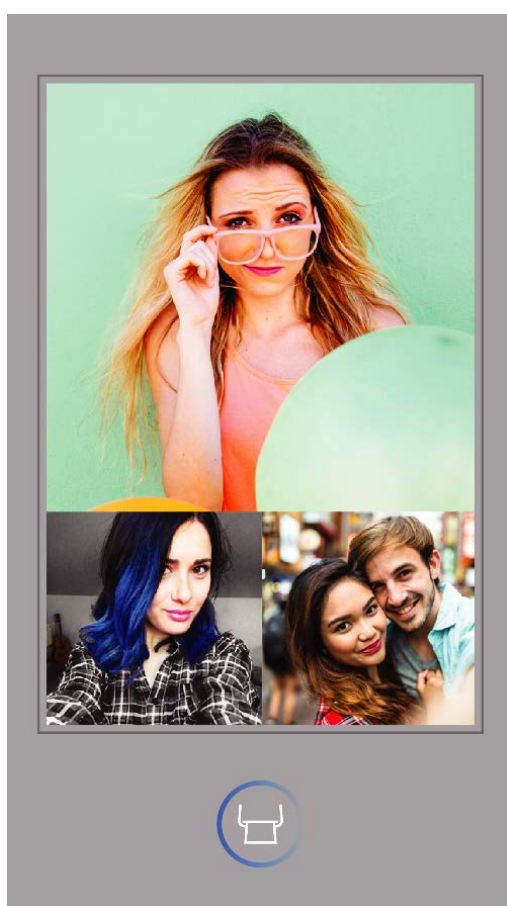
- 2 Na obrazovce se zobrazí průběhu odesílání obrázku do tiskárny a jeho tisku.

Kontrolka LED napájení bude blikat bíle. Aplikaci neopouštějte ani ji nezávírejte, dokud nebude tisk dokončen.

Poznámka o tiskové frontě: Váš obrázek se uloží do tiskové fronty, pokud není tiskárna zapnutá a připojená při odesílání tisku. K vydání tisku jednoduše zapněte tiskárnu a znovu ji připojte. Budete dotázáni, zda chcete tisknout obrázky ve frontě. Chcete-li zobrazit nebo odstranit obrázky ve frontě, přejděte do Hlavní nabídky > Tisková fronta.



Odesílání do tiskárny



Tisk



POZNÁMKA

- Vytisknutý obrázek se může lišit od originálního obrázku, protože „technologie obrazovky“ použitá k zobrazení barvy v mobilním zařízení se liší od „technologie tisku“ používané k tisku barev na papír (sublimační tisk).
- Nevytahujte papír silou během tisku nebo po uvíznutí.
- Při tisku neotevírejte horní kryt. Mohlo by dojít k ovlivnění kvality tisku.
- Pokud tiskárna vibruje nebo se klepe, může být ovlivněna kvalita tisku fotografií.

UPRAVIT FOTOGRAFIE

Obrázek můžete přizpůsobit pomocí úprav jako jsou filtry, nálepky, text a další.

- ① Klepněte na ikony ve spodním panelu obrazovky.
- ② Přizpůsobte je dle svého přání!
- ③ Před opuštěním obrazovky nezapomeňte své změny uložit, sdílet nebo vytisknout.



Nastavení obrazu



Snímky



Text



Zkreslení
obličeje*



Filtr AR*



Nálepky



Filtr obrazu



Kreslení



Jas



Kontrast



Sytost



RGB



Procházet
(vertikálně)



Procházet
(horizontálně)





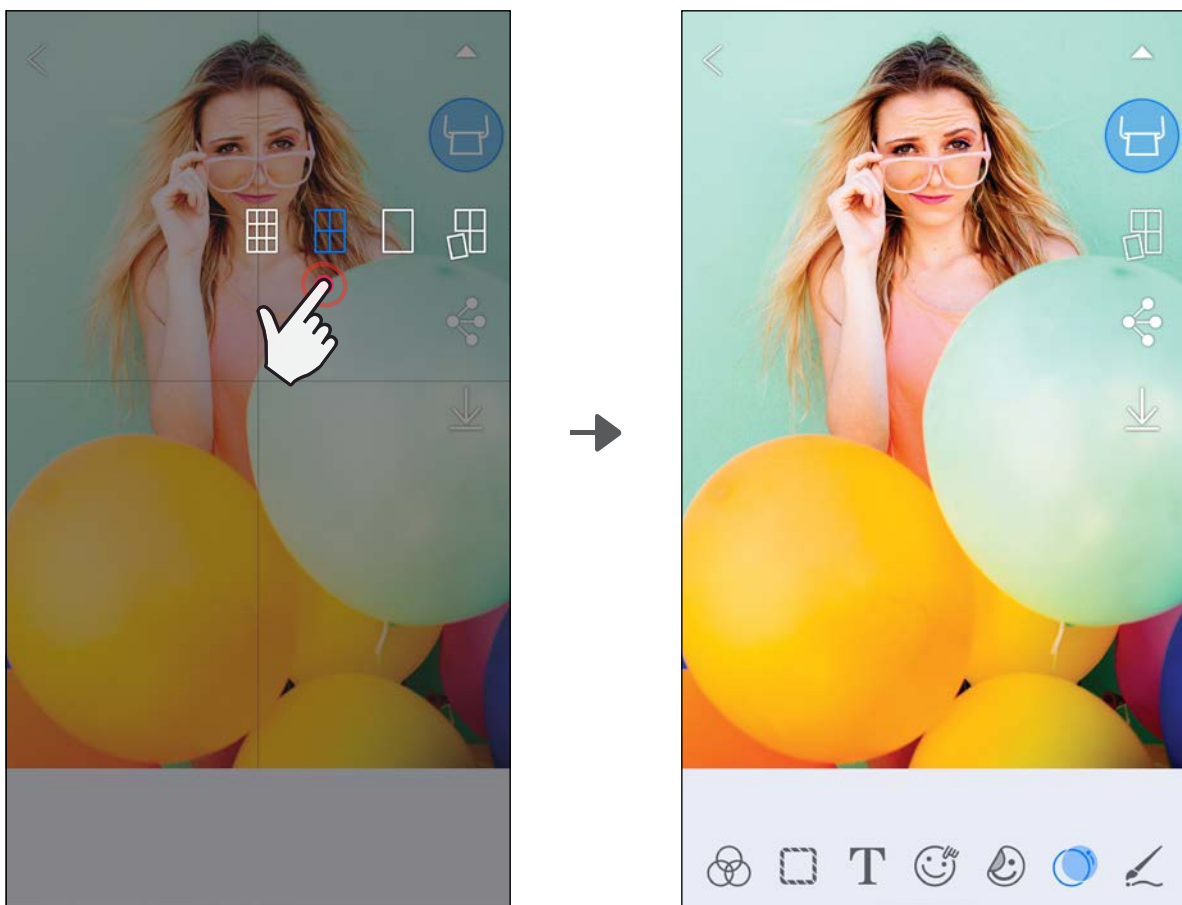
Otočit

* Vyžadována je detekce tváře v obrazu.

POUŽÍVÁNÍ TISKU DLAŽDICE

K tisku jedné fotografie na více listů použijte funkci Tisk dlaždice. Budete tak moci vytvořit větší dlaždicový tisk.



- ① Jste-li připraveni k tisku, klepněte na [] a klepněte na volbu tisku dlaždic 2 x 2 nebo 3 x 3. (Zobrazí se čáry, které naznačí, jak bude obraz rozdělen.)
- ② Klepnutím na [] vytisknete své dlaždice a následně je složíte k vytvoření většího dlaždicového tisku.

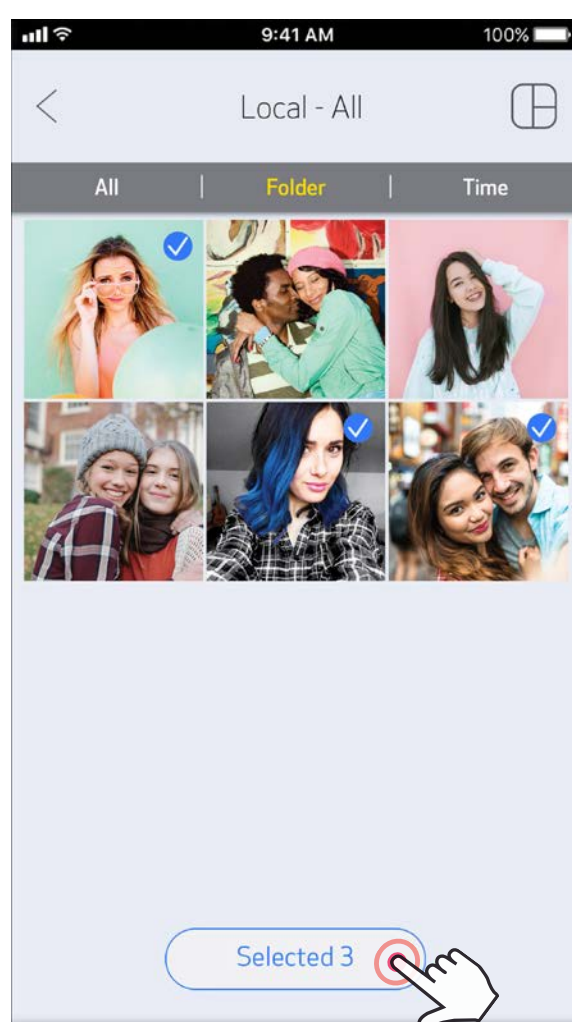
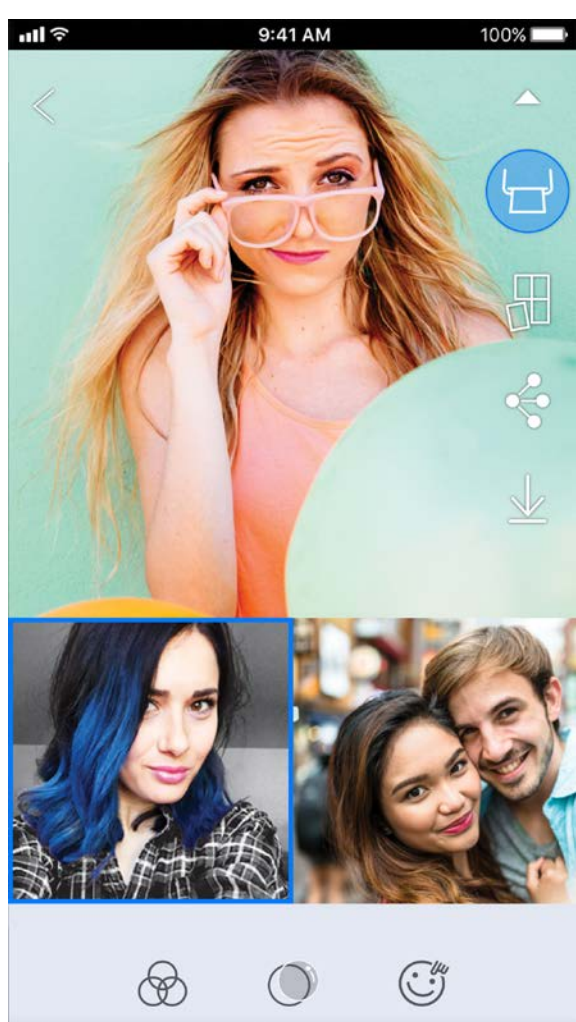
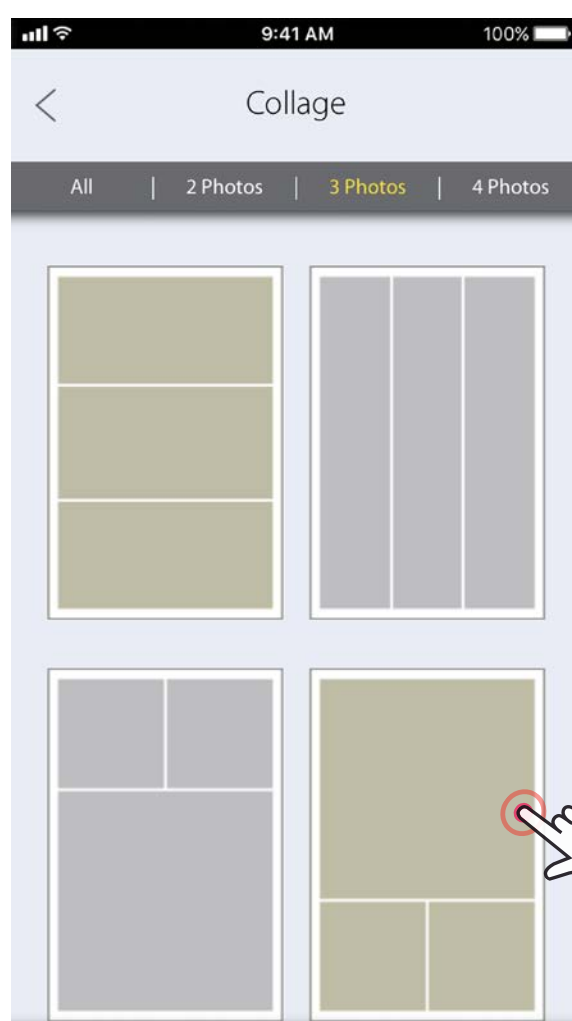
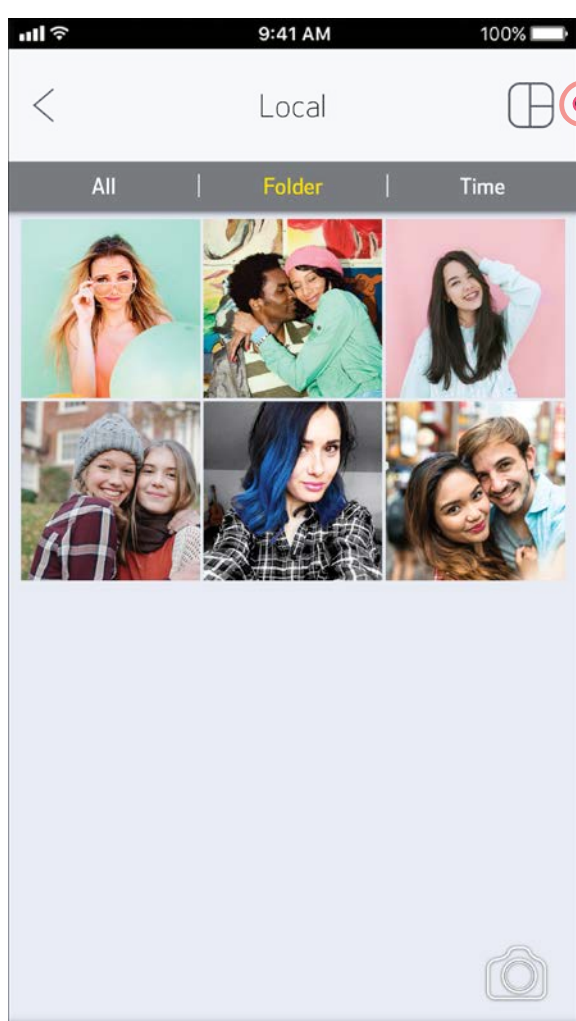


SMART SHEET, technologie ZINK a ochranné známky ZINK jsou ve vlastnictví společnosti ZINK Holdings LLC. Používá se v rámci licence. Apple, logo Apple, iPad, iPad Air, iPad Pro a iPhone jsou ochranné známky společnosti Apple Inc. registrované ve Spojených státech a dalších zemích. App Store je známka služby společnosti Apple Inc. iOS je ochranná známka nebo registrovaná ochranná známka společnosti Cisco ve Spojených státech a dalších zemích a používá se v rámci licence. Android, Google Play a logo Google Play jsou ochranné známky společnosti Google LLC. Bluetooth je registrovaná ochranná známka společnosti Bluetooth SIG. Wi-Fi je registrovaná ochranná známka společnosti Wi-Fi Alliance. Všechny další názvy produktů třetích stran, názvy značek a loga jsou ochranné známky příslušných vlastníků.

POUŽÍVÁNÍ TISKU SLOŽENÉHO OBRÁZKU


Funkci „Koláž“ použijte k tisku až 4 fotografií na jeden list 2x3.

- ① Otevřete své fotografie ve Fotogalerii nebo v online albech.
- ② Klepněte na [] a zobrazte volby šablony složeného obrázku a vyberte tu, kterou chcete použít (můžete vybírat ze 2, 3 nebo 4 fotografií v šabloně).
- ③ Odškrtněte počet fotografií nutných pro šablonu a klepněte na „Vybráno“.
- ④ Upravte snímky ve složeném obrázku podle svého výběru a pak klepněte na [] nebo na sdílet/uložit.



SDÍLENÍ FOTOGRAFIÍ

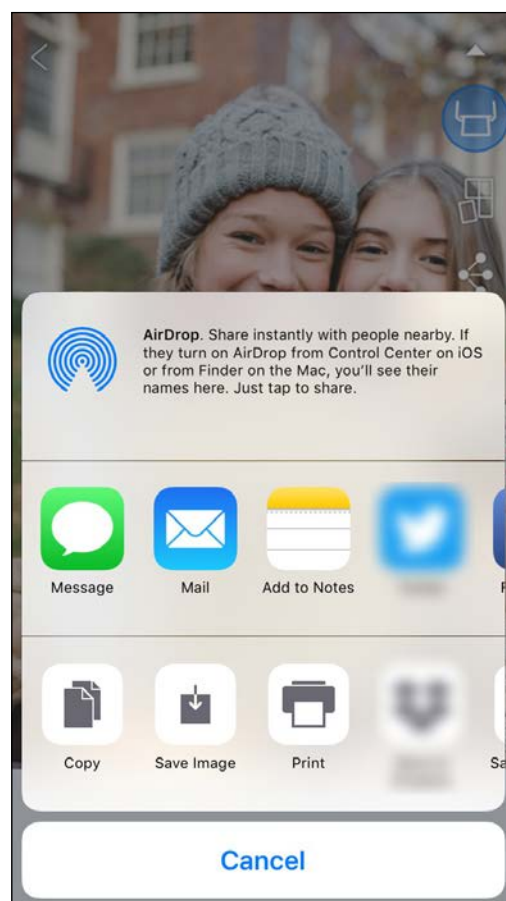
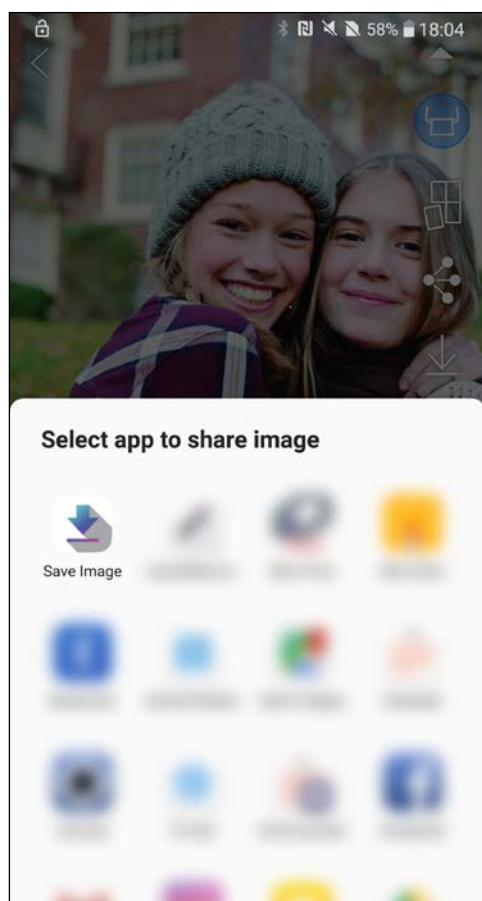
Své obrázky a úpravy můžete snadno sdílet.

- ① Až budete připraveni, klepněte na [] a otevřete možnosti ve vašem zařízení.
- ② Sdílejte uvedenou aplikaci nebo ji uložte do úložiště fotografií zařízení.



Android

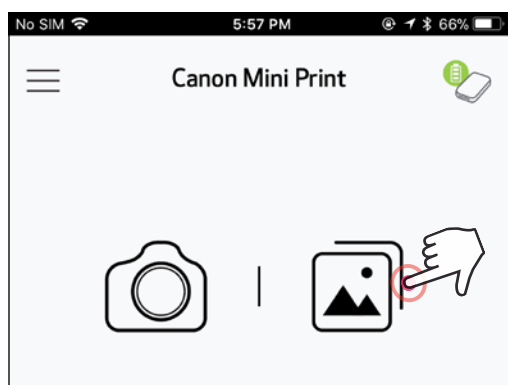
iOS



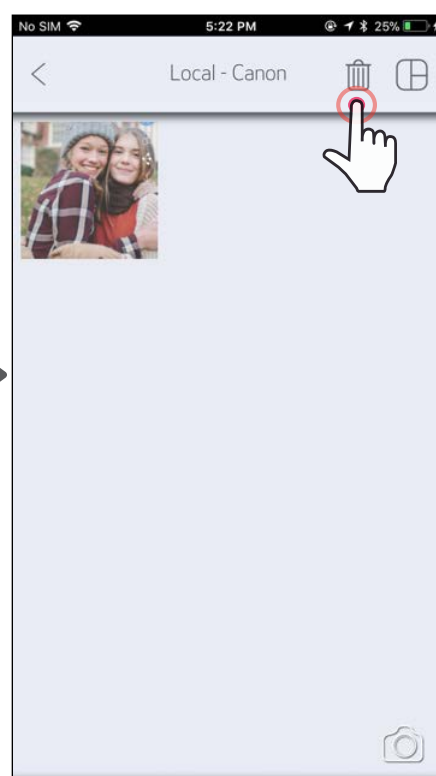
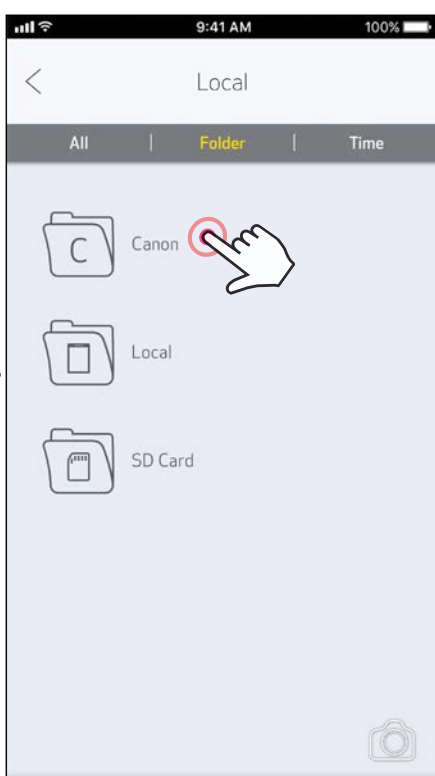
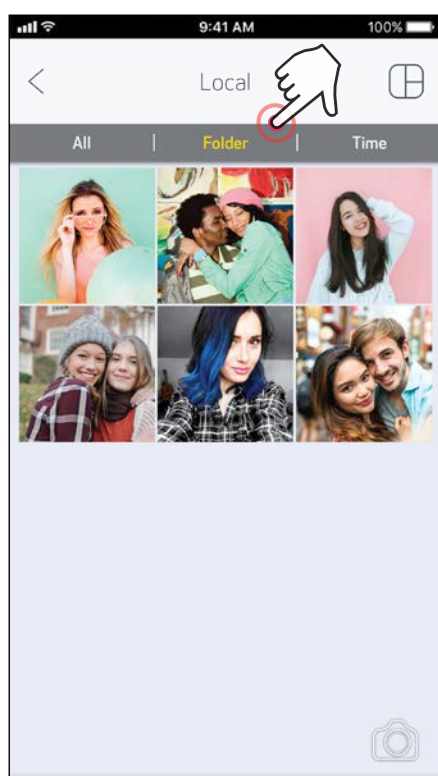
UKLÁDÁNÍ FOTOGRAFIÍ

Své obrázky můžete snadno ukládat do složky Canon v aplikaci.

- ① Až budete připraveni, uložte svůj obrázek klepnutím na [↓].
- ② K zobrazení uložených obrázků klepněte na [🖼️], pak klepněte na položku „Složka“ a pak na „Místní – Canon“.



- ① Chcete-li odstranit fotografii ze složky Canon v aplikaci, klepněte na položku [🖼️] a zobrazte Fotogalerii.
- ② Klepněte na položku „Složka“ a pak na „Místní – Canon“.
- ③ Klepněte na odpadkový koš a pak vyberte fotografie, které si přejete trvale odstranit.

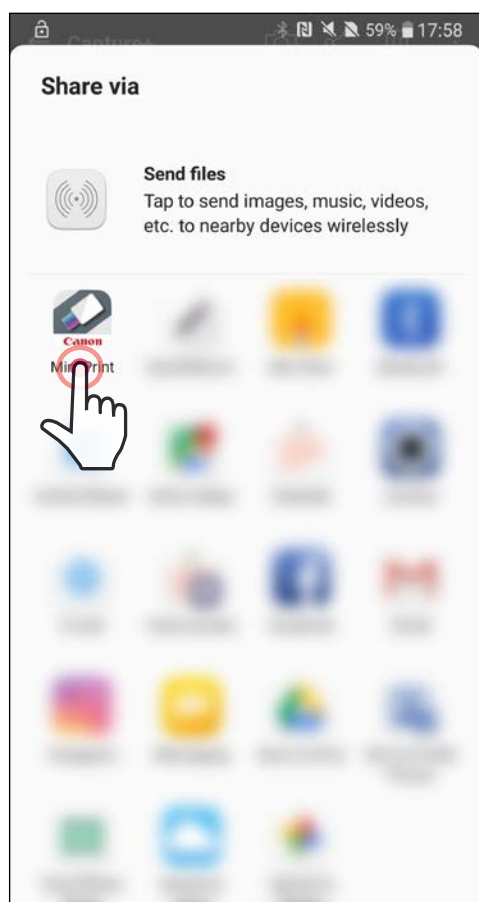


ODESLAT DO APLIKACE MINI PRINT

Odešle fotografii do fotogalerie vašeho zařízení nebo záznam fotoaparátu do aplikace Canon Mini Print.

Pro Android

- ① Vyhledejte fotografii v galerii zařízení a klepněte na tlačítko sdílet.
- ② Klepněte na ikonu Mini Print a odešlete fotografii do aplikace, abyste ji mohli upravovat a vytisknout.

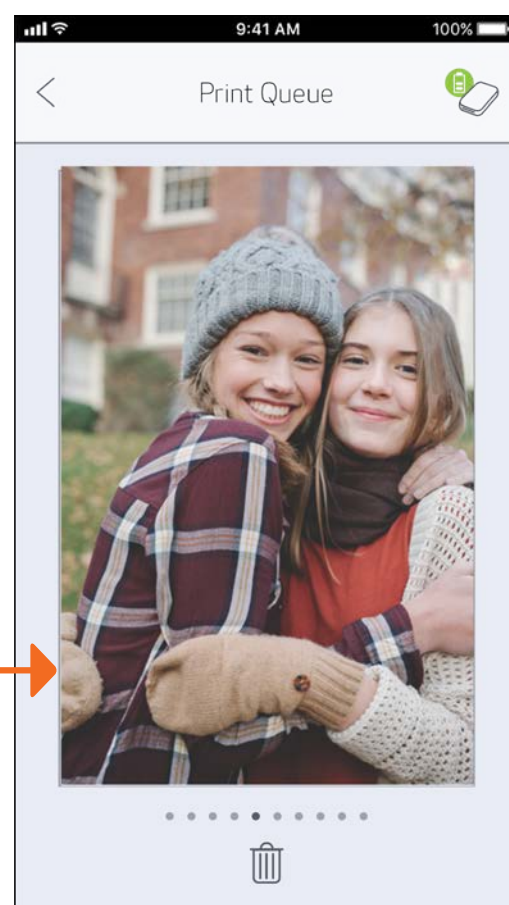
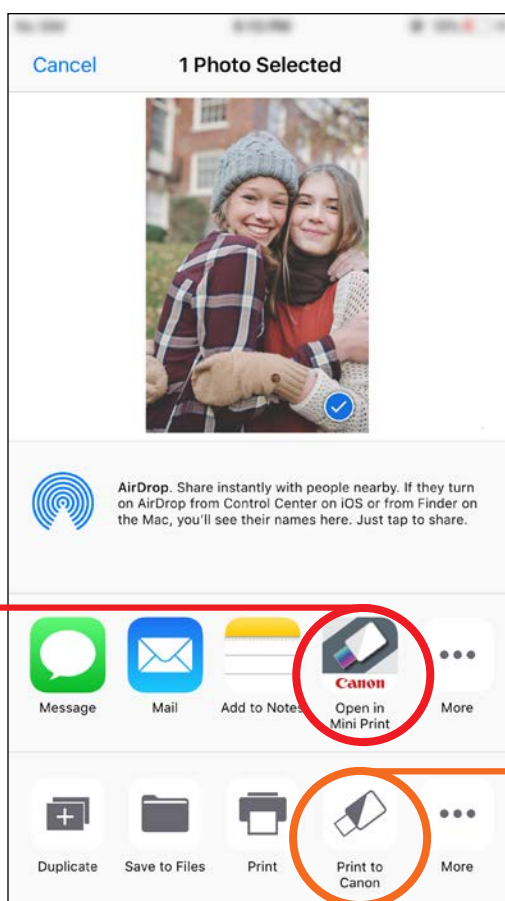


Pro iOS

- ① Vyhledejte fotografii v galerii zařízení a klepněte na tlačítko sdílet.
- ② MOŽNOST A – klepněte na tlačítko „Otevřít v aplikaci Mini Print“ a odešlete fotografii na obrazovku úprav aplikace, kde ji můžete upravit a vytisknout.
- ② MOŽNOST B – klepněte na „Tisknout do Canon“ a odešlete fotografii přímo do tiskové fronty.



Obrazovka úprav



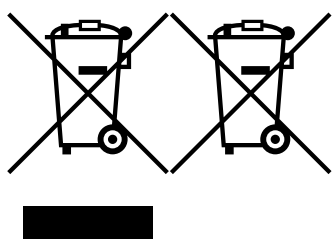
Tisková fronta

TECHNICKÉ ÚDAJE

Zdroj napájení	Vestavěná dobíjecí baterie 500 mAh Li-Polymer 7,4 V	
Rychlost nabíjení	Přibližně 90 minut (úplné nabití)	
Rozměry	118,3 mm (D) x 82,4 mm (Š) x 18,7 mm (V)	
Hmotnost	160 g	
Konektivita	Bluetooth 4.0	
Kompatibilní OS	iOS 9.0 nebo vyšší a Android 4.4 nebo vyšší	
Technologie tisku	ZINK™	
Rozlišení tisku	314 x 400 dpi (bodů na palec)	
Bezokrajový tisk	Ano	
Kompatibilní papír	Fotografický papír Canon ZP-2030-20 (20 listů) ZINK™: ZP-2030-50 (50 listů) 2" x 3" / opětovně nalepovací / bez šmouh / odolné vůči vodě a roztržení	
Kapacita papírů	Až 10 listů fotografického papíru ZINK™ + 1 SMART SHEET™	
Paměť	512 Mb	
Parametry životního prostředí	<ul style="list-style-type: none">• Doporučená provozní, nabíjecí a skladovací teplota tiskárny: 15 až 32 °C• Doporučená provozní, nabíjecí a skladovací vlhkost tiskárny: 40–55 % RV• Provozní teplota: 5 až 40 °C• Provozní vlhkost: <70 % RV	
Automatické vypnutí	Žádné / 3 minuty / 5 minut / 10 minut (volitelné v aplikaci)	
Napájecí adaptér	Výstupní proud: 1 A (min.)	Napětí: 5 V

* Může se změnit bez předchozího upozornění.

Pouze Evropská unie a EHP (Norsko, Island a Lichtenštejnsko)



Tento symbol znamená, že podle směrnice OEEZ (2012/19/EU), směrnice o bateriích (2006/66/ES) a/nebo podle vnitrostátních právních prováděcích předpisů k těmto směrnicím nemá být tento výrobek likvidován s odpadem z domácností.

Je-li v souladu s požadavky směrnice o bateriích vytištěna pod výše uvedeným symbolem chemická značka, udává, že tato baterie nebo akumulátor obsahuje těžké kovy (Hg = rtuť, Cd = kadmium, Pb = olovo) v koncentraci vyšší, než je příslušná hodnota předepsaná směrnicí.

Tento výrobek má být vrácen do určeného sběrného místa, např. v rámci autorizovaného systému odběru jednoho výrobku za jeden nově prodaný podobný výrobek, nebo do autorizovaného sběrného místa pro recyklaci odpadních elektrických a elektronických zařízení (OEEZ), baterií a akumulátorů. Nevhodné nakládání s tímto druhem odpadu by mohlo mít negativní dopad na životní prostředí a lidské zdraví, protože elektrická a elektronická zařízení zpravidla obsahují potenciálně nebezpečné látky. Vaše spolupráce na správné likvidaci tohoto výrobku napomůže efektivnímu využívání přírodních zdrojů.

Chcete-li získat podrobné informace týkající se recyklace tohoto výrobku, obraťte se prosím na místní úřad, orgán pro nakládání s odpady, schválený systém nakládání s odpady či společnost zajišťující likvidaci domovního odpadu, nebo navštivte webové stránky www.canon-europe.com/weee nebo www.canon-europe.com/battery.